

5 PRIEDAS

5.1. SAUGOMŲ RŪŠIŲ INFORMACINĖS SISTEMOS IŠRAŠO NR. SRIS-2021-14830478 KOPIJA

5.2. LHMT PAŽYMOŠ APDIE VIETOVĖS HIDROMETEOROLOGINES SĄLYGAS (VIDUTINĮ DAUGIAMETĮ KRITULIŲ KIEKĮ VERTINAMOJE TERITORIJOJE BEI VOKĖS UPĖS HIDROLOGINES SĄLYGAS TIES PŪV TERITORIJA)

5.3. AB „PAGIRIŲ ŠILTNAMIAI“ SUTIKIMAS DĖL PASIJUNGIMO Į JIEMS PRIKLAUSANČIUS PAVIRŠINIŲ NUOTEKŲ TINKLUS

5.4. LAUKO VANDENTIEKIO IR NUOTEKŲ TINKLŲ PLANAS

5.5. PŪV ORGANIZATORIAUS PATEIKTA PAPILDOMA INFORMACIJA

**5.1. SAUGOMŲ RŪŠIŲ INFORMACINĖS SISTEMOS IŠRAŠO NR. SRIS-2021-14830478
KOPIJA**



IŠRAŠAS

IŠ SAUGOMŲ RŪŠIŲ INFORMACINĖS SISTEMOS

Nr. SRIS-2021-14830478

Išrašo suformavimo data: 2021-02-03 10:54:30

Prašymo numeris	SRIS-2021-14830478
Prašymo data	2021-02-02
Išrašo gavimo tikslas	Planuojamos ūkinės veiklos - medienos plokštės gamybos įmonės Pagiriuose, Vilniaus r. sav. eksploatacijos poveikio aplinkai vertinimo ataskaitos parengimas.

Prašyta teritorija: Laisvai pažymėta teritorija

Prašytos rūšys: Visos rūšys

Išrašą suformavo: *Saugomų rūšių informacinė sistema*

Išrašė pateikiama situacija iki: 2021-02-02

DĖMESIO! Išrašė esančius duomenis, kuriuose yra tikslios saugomų gyvūnų, augalų ir gyvūnų rūšių radaviečių ar augaviečių koordinatės, galima naudoti tik nurodytais tikslais, neatskleisti jų kitiems asmenims, jei tai galėtų sukelti grėsmę saugomų rūšių išlikimui.

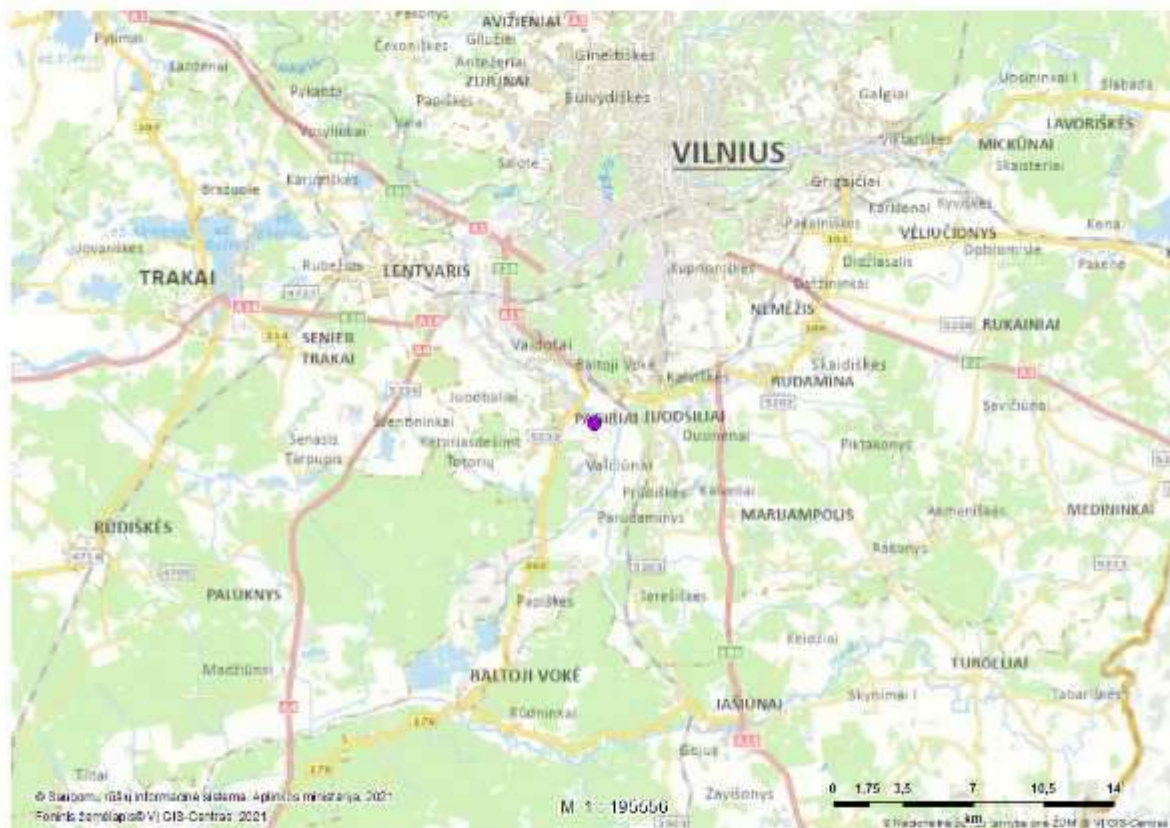
Kituose puslapiuose pateikiami detalūs prašytoje teritorijoje aptinkamų saugomų rūšių radaviečių ar augaviečių bei jų stebėjimų duomenys:

1. RAD-CICCIC061250 (Baltasis gandras)

Radavietės/augavietės duomenys:

Radavietės/augavietės kodas	RAD-CICCIC061250
Rūšis (lietuviškas pavadinimas)	Baltasis gandras
Rūšis (lotyniškas pavadinimas)	Ciconia ciconia

Radavietės/augavietės žemėlapis:



Radavietės/augavietės stebėjimų duomenys:

Stebėjimo data	Radavietės būseną	Vystymosi stadija	Veiklos požymiai
2009-11-15	Pirmas stebėjimas	suaugęs individas	lizdas, ola ir pan.

Radavietės/augavietės koordinatės:

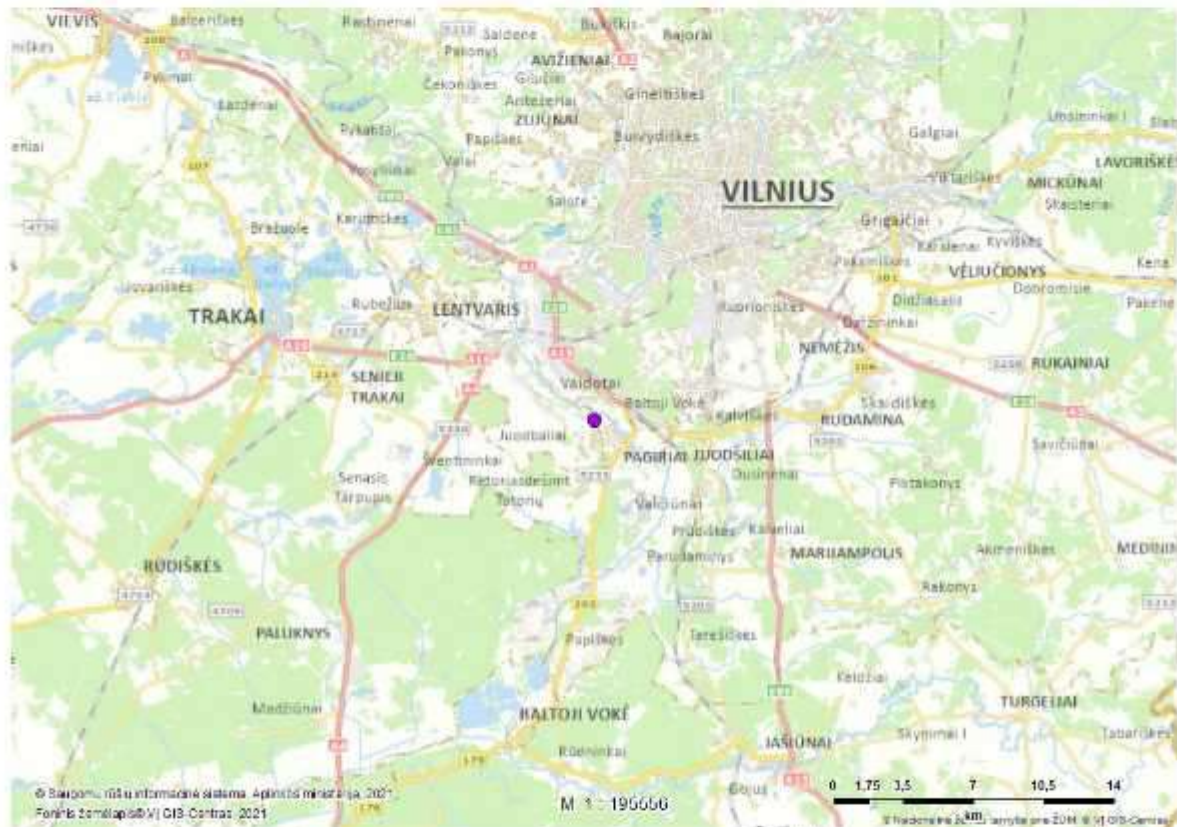
Taškas [578656,00 6049278,00]

2. RAD-CICCIC061244 (Baltasis gandras)

Radavietės/augavietės duomenys:

Radavietės/augavietės kodas	RAD-CICCIC061244
Rūšis (lietuviškas pavadinimas)	Baltasis gandras
Rūšis (lotyniškas pavadinimas)	Ciconia ciconia

Radavietės/augavietės žemėlapis:



Radavietės/augavietės stebėjimų duomenys:

Stebėjimo data	Radavietės būseną	Vystymosi stadija	Veiklos požymiai
2009-11-15	Pirmas stebėjimas	suaugęs individas	lizdas, ola ir pan.

Radavietės/augavietės koordinatės:

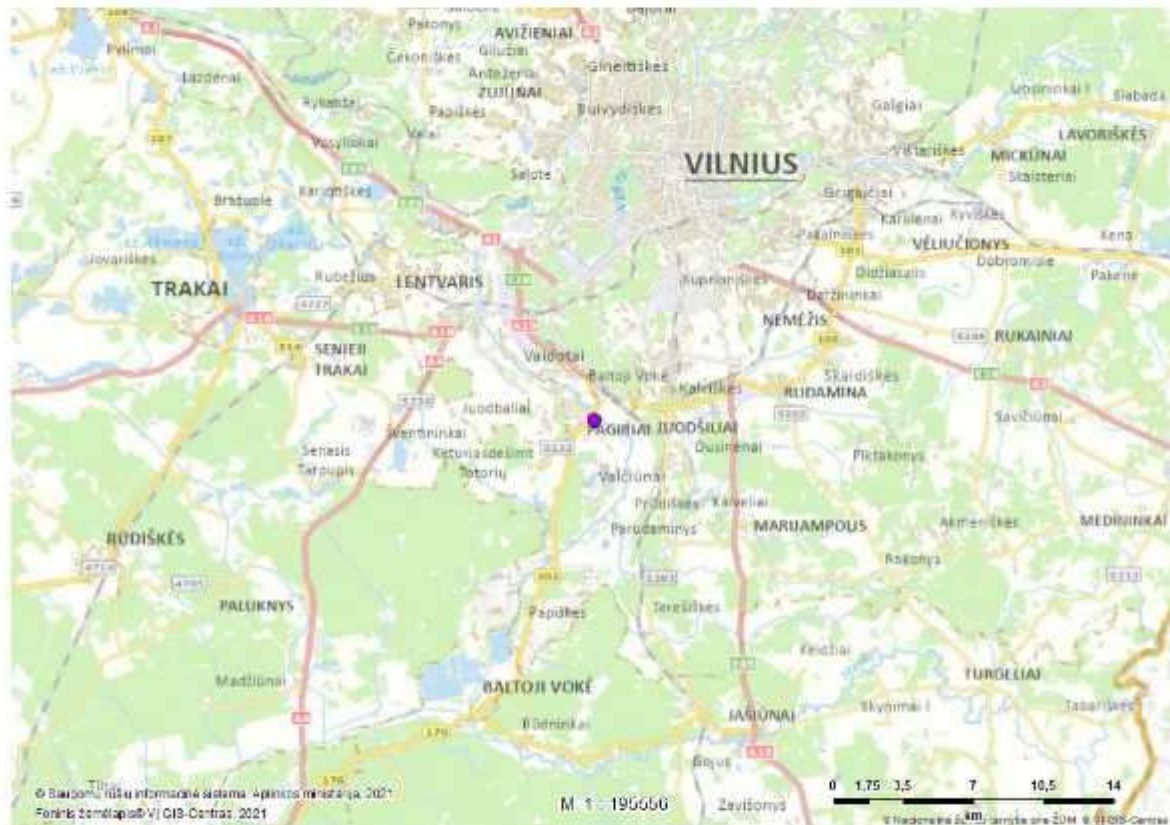
Taškas [576200,00 6051348,00]

3. RAD-CICCIC061247 (Baltasis gandras)

Radavietės/augavietės duomenys:

Radavietės/augavietės kodas	RAD-CICCIC061247
Rūšis (lietuviškas pavadinimas)	Baltasis gandras
Rūšis (lotyniškas pavadinimas)	Ciconia ciconia

Radavietės/augavietės žemėlapis:



Radavietės/augavietės stebėjimų duomenys:

Stebėjimo data	Radavietės būseną	Vystymosi stadija	Veiklos požymiai
2009-11-15	Pirmas stebėjimas	suaugęs individas	lizdas, ola ir pan.

Radavietės/augavietės koordinatės:

Taškas [578025,00 6049983,00]

4. RAD-CICCIC061242 (Baltasis gandras)

Radavietės/augavietės duomenys:

Radavietės/augavietės kodas	RAD-CICCIC061242
Rūšis (lietuviškas pavadinimas)	Baltasis gandras
Rūšis (lotyniškas pavadinimas)	Ciconia ciconia

Radavietės/augavietės žemėlapis:



Radavietės/augavietės stebėjimų duomenys:

Stebėjimo data	Radavietės būseną	Vystymosi stadija	Veiklos požymiai
2009-11-15	Pirmas stebėjimas	suaugęs individas	līdzas, ola ir pan.

Radavietės/augavietės koordinatės:

Taškas [575619,00 6051482,00]

5. RAD-CICCIC071408 (Baltasis gandras)

Radavietės/augavietės duomenys:

Radavietės/augavietės kodas	RAD-CICCIC071408
Rūšis (lietuviškas pavadinimas)	Baltasis gandras
Rūšis (lotyniškas pavadinimas)	Ciconia ciconia

Radavietės/augavietės žemėlapis:



Radavietės/augavietės stebėjimų duomenys:

Stebėjimo data	Radavietės būseną	Vystymosi stadija	Veiklos požymiai
2010-07-22	Pirmas stebėjimas	jaunas, nesubrendęs individas	lizdas, ola ir pan.

Radavietės/augavietės koordinatės:

Taškas [578655,00 6049277,00]

6. RAD-CICCIC071407 (Baltasis gandras)

Radavietės/augavietės duomenys:

Radavietės/augavietės kodas	RAD-CICCIC071407
Rūšis (lietuviškas pavadinimas)	Baltasis gandras
Rūšis (lotyniškas pavadinimas)	Ciconia ciconia

Radavietės/augavietės žemėlapis:



Radavietės/augavietės stebėjimų duomenys:

Stebėjimo data	Radavietės būseną	Vystymosi stadija	Veiklos požymiai
2010-07-22	Pirmas stebėjimas	jaunas, nesubrendęs individas	lizdas, ola ir pan.

Radavietės/augavietės koordinatės:

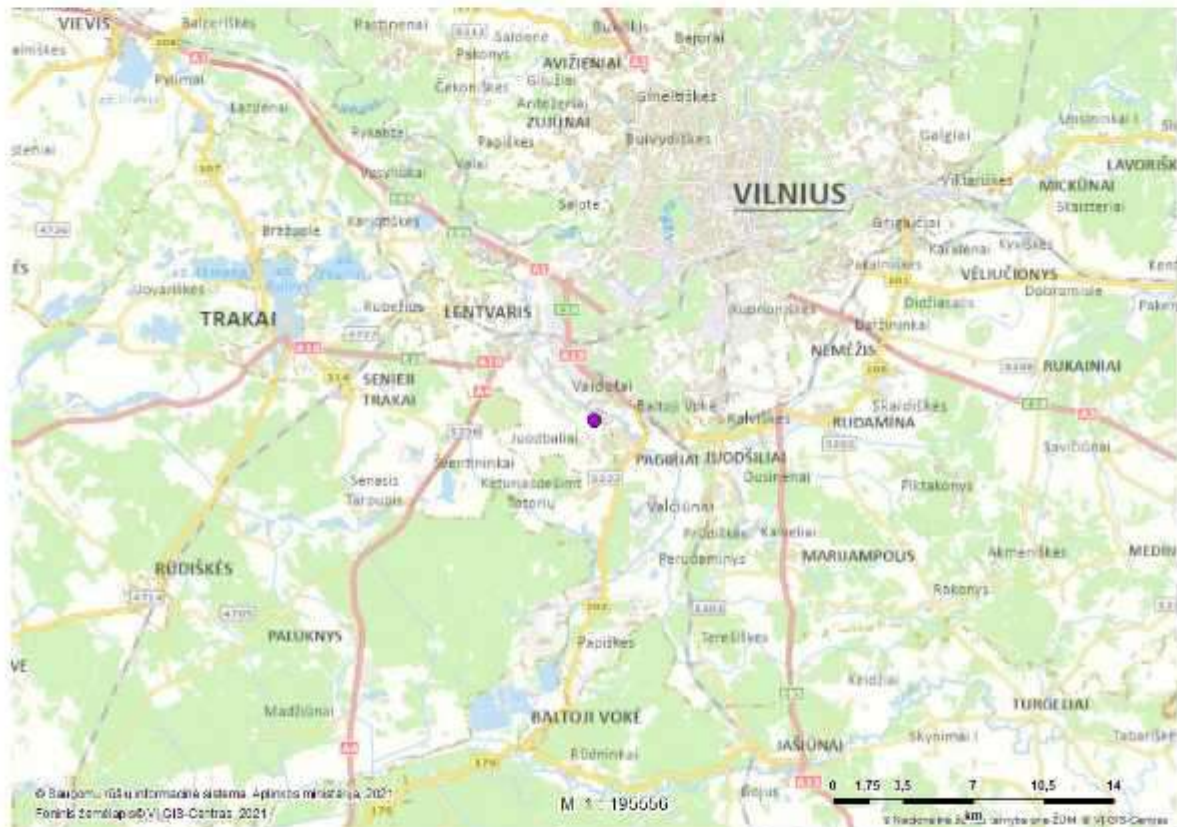
Taškas [578025,00 6049983,00]

7. RAD-CICCIC071406 (Baltasis gandras)

Radavietės/augavietės duomenys:

Radavietės/augavietės kodas	RAD-CICCIC071406
Rūšis (lietuviškas pavadinimas)	Baltasis gandras
Rūšis (lotyniškas pavadinimas)	Ciconia ciconia

Radavietės/augavietės žemėlapis:



Radavietės/augavietės stebėjimų duomenys:

Stebėjimo data	Radavietės būseną	Vystymosi stadija	Veiklos požymiai
2010-07-22	Pirmas stebėjimas	jaunas, nesubrendęs individas	lizdas, ola ir pan.

Radavietės/augavietės koordinatės:

Taškas [575619,00 6051481,00]

8. RAD-CICCIC064270 (Baltasis gandras)

Radavietės/augavietės duomenys:

Radavietės/augavietės kodas	RAD-CICCIC064270
Rūšis (lietuviškas pavadinimas)	Baltasis gandras
Rūšis (lotyniškas pavadinimas)	Ciconia ciconia

Radavietės/augavietės žemėlapis:



Radavietės/augavietės stebėjimų duomenys:

Stebėjimo data	Radavietės būseną	Vystymosi stadija	Veiklos požymiai
2011-07-26	Pirmas stebėjimas	suaugęs individas	lizdas, ola ir pan.

Radavietės/augavietės koordinatės:

Taškas [578204,00 6050443,00]

9. RAD-BOTSTE079643 (Didysis baublys)

Radavietės/augavietės duomenys:

Radavietės/augavietės kodas	RAD-BOTSTE079643
Rūšis (lietuviškas pavadinimas)	Didysis baublys
Rūšis (lotyniškas pavadinimas)	Botaurus stellaris

Radavietės/augavietės žemėlapis:



Radavietės/augavietės stebėjimų duomenys:

Stebėjimo data	Radavietės būseną	Vystymosi stadija	Veiklos požymiai
2008-04-04	[nėra duomenų]	suaugęs individas	[nėra duomenų]

Radavietės/augavietės koordinatės:

Taškas [577611,85 6051339,35]

10. RAD-MERMER005659 (Didysis dančiasnapis)

Radavietės/augavietės duomenys:

Radavietės/augavietės kodas	RAD-MERMER005659
Rūšis (lietuviškas pavadinimas)	Didysis dančiasnapis
Rūšis (lotyniškas pavadinimas)	Mergus merganser

Radavietės/augavietės žemėlapis:



Radavietės/augavietės stebėjimų duomenys:

Stebėjimo data	Radavietės būseną	Vystymosi stadija	Veiklos požymiai
2015-01-09	[nėra duomenų]	suaugęs individas	stebėtas gyvas (praskrendantis, besimaitinantis ir kt.)

Radavietės/augavietės koordinatės:

Taškas [578114,00 6050339,08]

11. RAD-UPUEPO023686 (Kukutis)

Radavietės/augavietės duomenys:

Radavietės/augavietės kodas	RAD-UPUEPO023686
Rūšis (lietuviškas pavadinimas)	Kukutis
Rūšis (lotyniškas pavadinimas)	Upupa epops

Radavietės/augavietės žemėlapis:



Radavietės/augavietės stebėjimų duomenys:

Stebėjimo data	Radavietės būseną	Vystymosi stadija	Veiklos požymiai
2013-04-20	[nėra duomenų]	suaugęs individas	stebėtas gyvas (praskrendantis, besimaitinantis ir kt.)

Radavietės/augavietės koordinatės:

Taškas [577928,12 6050339,23]

12. AUG-BETHUM044657 (Liekninis beržas)

Radavietės/augavietės duomenys:

Radavietės/augavietės kodas	AUG-BETHUM044657
Rūšis (lietuviškas pavadinimas)	Liekninis beržas
Rūšis (lotyniškas pavadinimas)	Betula humilis

Radavietės/augavietės žemėlapis:



Radavietės/augavietės stebėjimų duomenys:

Stebėjimo data	Radavietės būseną	Vystymosi stadija	Veiklos požymiai
1959-07-04	[nėra duomenų]	vaisius duodantis augalas	[nėra duomenų]

Radavietės/augavietės koordinatės:

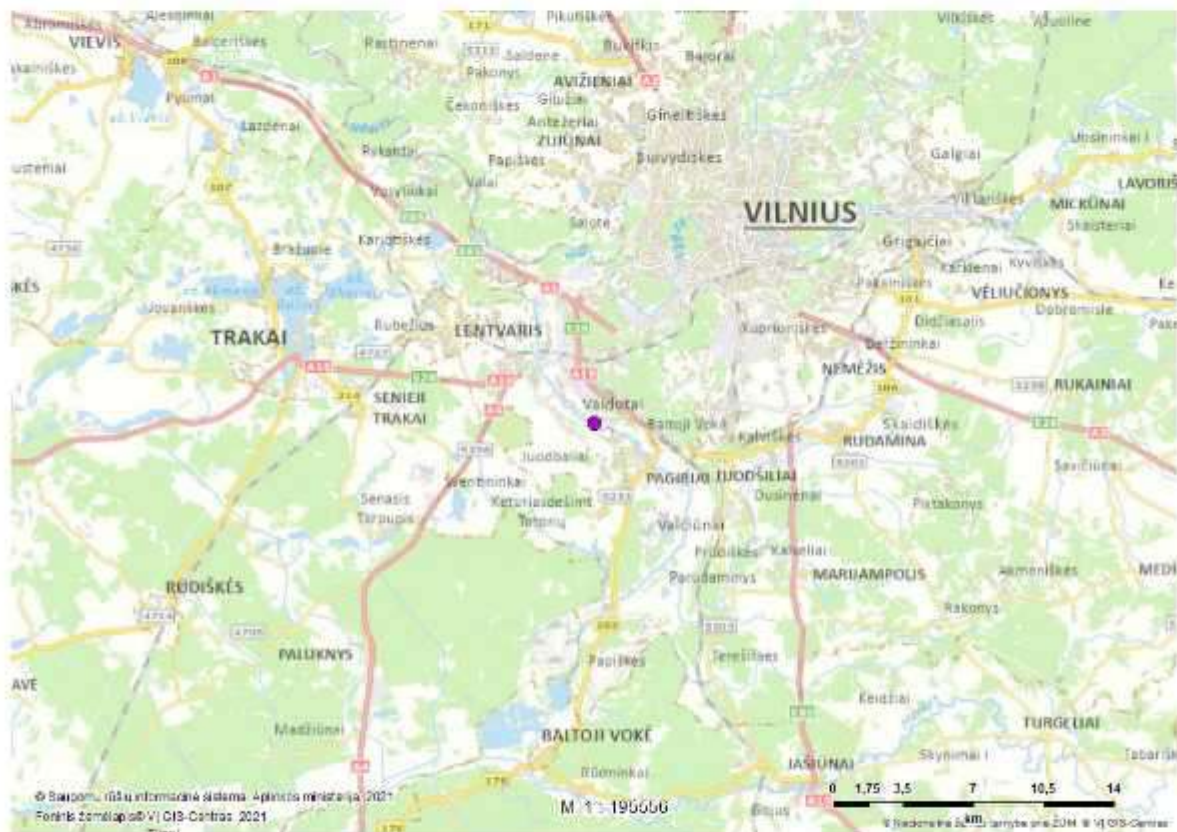
Taškas [577039,53 6051765,15]

13. AUG-ORCMOR049030 (Mažasis anakamptis)

Radavietės/augavietės duomenys:

Radavietės/augavietės kodas	AUG-ORCMOR049030
Rūšis (lietuviškas pavadinimas)	Mažasis anakamptis
Rūšis (lotyniškas pavadinimas)	Anacamptis morio

Radavietės/augavietės žemėlapis:



Radavietės/augavietės stebėjimų duomenys:

Stebėjimo data	Radavietės būseną	Vystymosi stadija	Veiklos požymiai
1952-06-05	Pirmas stebėjimas	žydintis augalas	[nėra duomenų]

Radavietės/augavietės koordinatės:

Taškas [575086,00 6052250,00]

14. AUG-POLCAE066651 (Mėlynasis palemonas)

Radavietės/augavietės duomenys:

Radavietės/augavietės kodas	AUG-POLCAE066651
Rūšis (lietuviškas pavadinimas)	Mėlynasis palemonas
Rūšis (lotyniškas pavadinimas)	Polemonium caeruleum

Radavietės/augavietės žemėlapis:



Radavietės/augavietės stebėjimų duomenys:

Stebėjimo data	Radavietės būseną	Vystymosi stadija	Veiklos požymiai
1952-06-05	Pirmas stebėjimas	žydintis augalas	[nėra duomenų]

Radavietės/augavietės koordinatės:

Taškas [576982,78 6051421,15]

15. RAD-PIP NAT051915 (Natuzijaus šikšniukas)

Radavietės/augavietės duomenys:

Radavietės/augavietės kodas	RAD-PIP NAT051915
Rūšis (lietuviškas pavadinimas)	Natuzijaus šikšniukas
Rūšis (lotyniškas pavadinimas)	Pipistrellus nathusii

Radavietės/augavietės žemėlapis:



Radavietės/augavietės stebėjimų duomenys:

Stebėjimo data	Radavietės būseną	Vystymosi stadija	Veiklos požymiai
1995-07-25	[nėra duomenų]	suaugęs individas	stebėtas gyvas (praskrendantis, besimaitinantis ir kt.)

Radavietės/augavietės koordinatės:

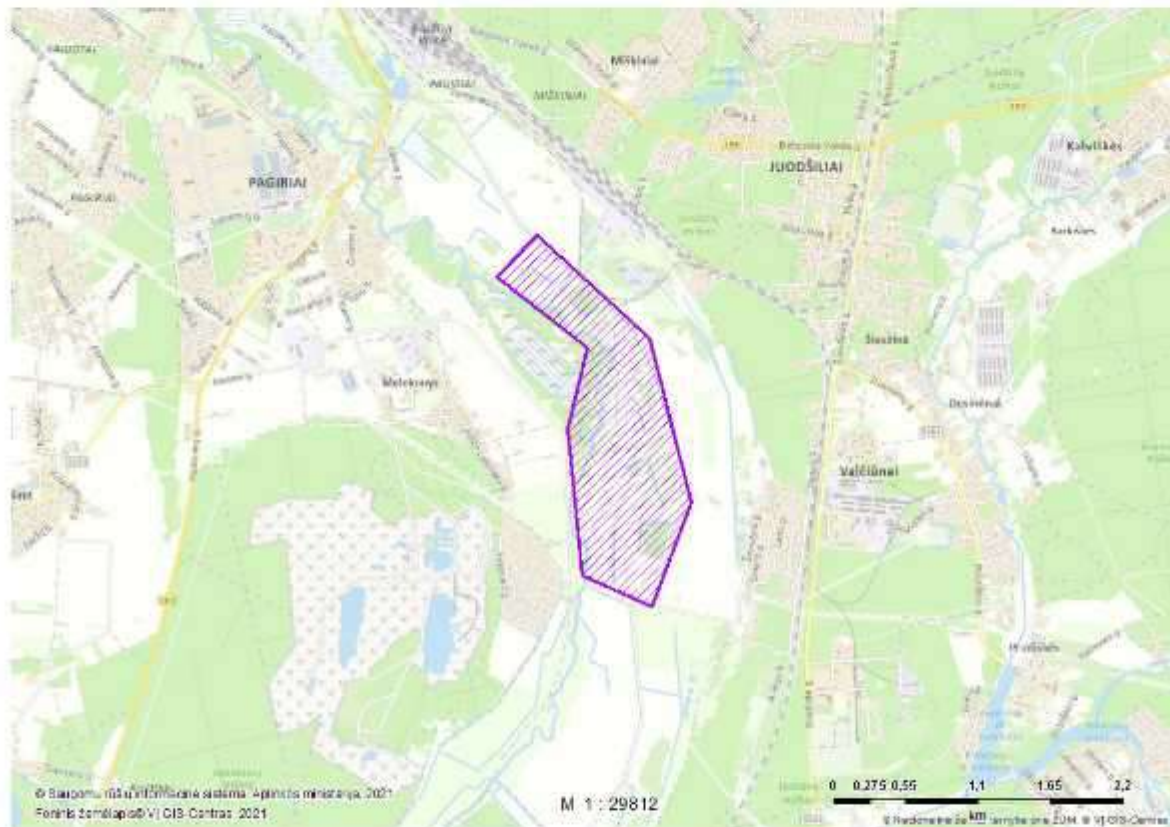
Taškas [575471,00 6051919,00]

16. RAD-CIRAER088325 (Nendrinė lingė)

Radavietės/augavietės duomenys:

Radavietės/augavietės kodas	RAD-CIRAER088325
Rūšis (lietuviškas pavadinimas)	Nendrinė lingė
Rūšis (lotyniškas pavadinimas)	Circus aeruginosus

Radavietės/augavietės žemėlapis:



Radavietės/augavietės stebėjimų duomenys:

Stebėjimo data	Radavietės būseną	Vystymosi stadija	Veiklos požymiai
2016-07-09	Stabili	suaugęs individas	stebėtas gyvas (praskrendantis, besimaitinantis ir kt.)

Radavietės/augavietės koordinatės:

Poligonas [580592,06 6047857,08, 580274,56 6049100,62, 579414,66 6049894,37, 579110,39 6049563,64, 579798,31 6049034,48, 579652,79 6048412,70, 579758,62 6047301,45, 580287,79 6047063,33, 580592,06 6047857,08]

17. AUG-GLAIMB043599 (Paprastasis kardelis)

Radavietės/augavietės duomenys:

Radavietės/augavietės kodas	AUG-GLAIMB043599
Rūšis (lietuviškas pavadinimas)	Paprastasis kardelis
Rūšis (lotyniškas pavadinimas)	Gladiolus imbricatus

Radavietės/augavietės žemėlapis:



Radavietės/augavietės stebėjimų duomenys:

Stebėjimo data	Radavietės būseną	Vystymosi stadija	Veiklos požymiai
1959-07-04	[nėra duomenų]	žydintis augalas	[nėra duomenų]

Radavietės/augavietės koordinatės:

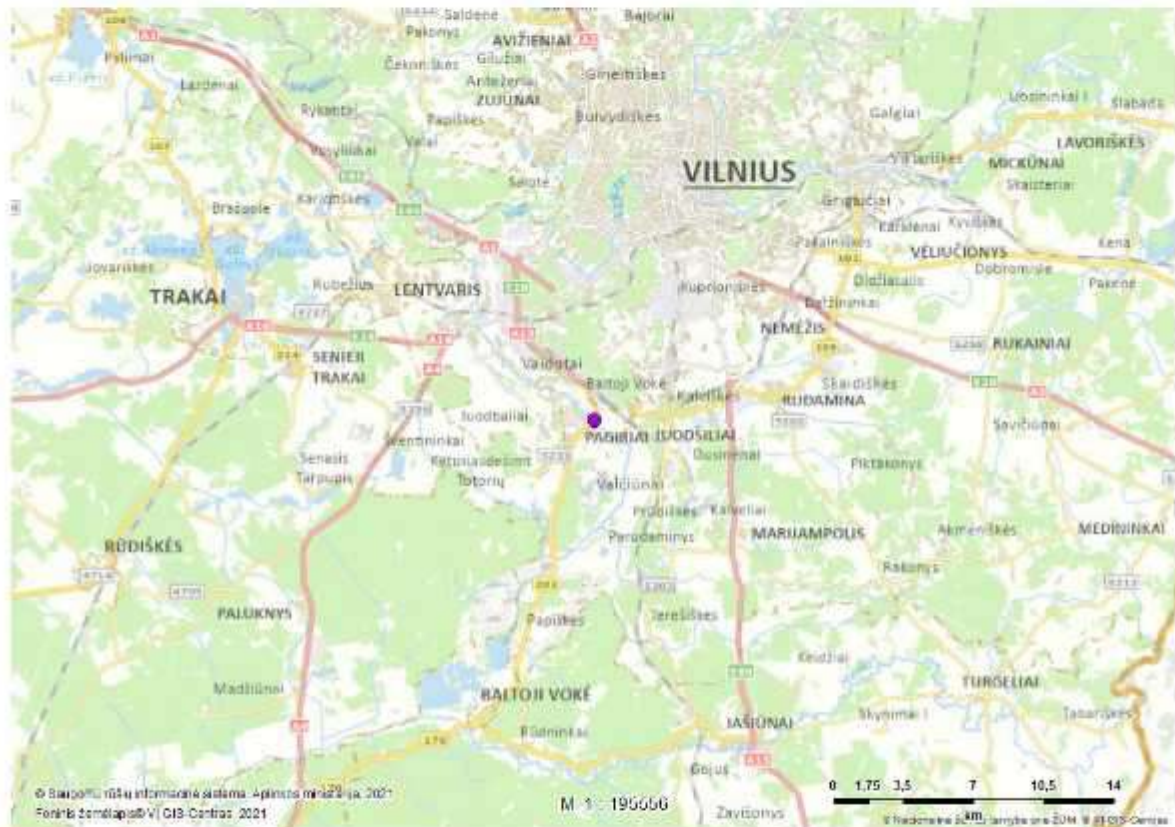
Taškas [576999,58 6052227,62]

18. RAD-OPHCEC000607 (Pleištinis žirgelis)

Radavietės/augavietės duomenys:

Radavietės/augavietės kodas	RAD-OPHCEC000607
Rūšis (lietuviškas pavadinimas)	Pleištinis žirgelis
Rūšis (lotyniškas pavadinimas)	Ophiogomphus cecilia

Radavietės/augavietės žemėlapis:



Radavietės/augavietės stebėjimų duomenys:

Stebėjimo data	Radavietės būseną	Vystymosi stadija	Veiklos požymiai
2008-05-02	[nėra duomenų]	lerva	[nėra duomenų]

Radavietės/augavietės koordinatės:

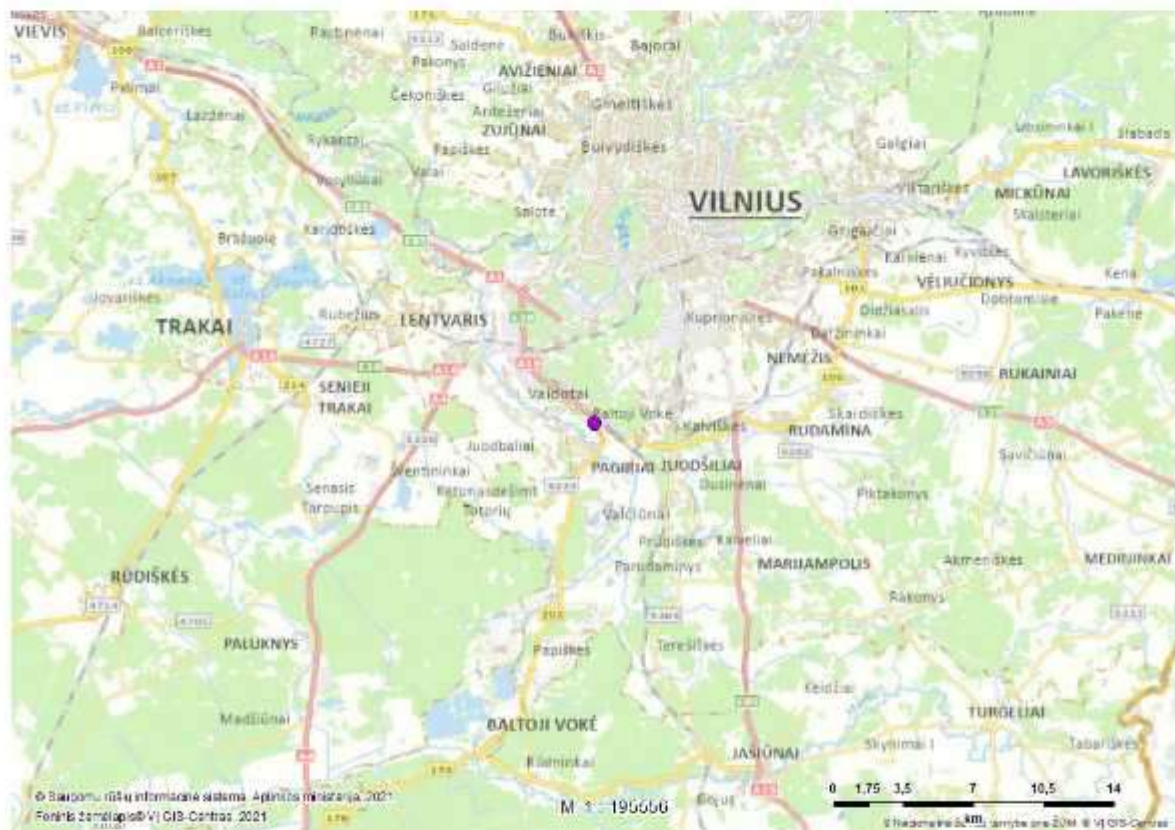
Taškas [578124,85 6050370,33]

19. RAD-LANEXC006559 (Plėšrioji medšarkė)

Radavietės/augavietės duomenys:

Radavietės/augavietės kodas	RAD-LANEXC006559
Rūšis (lietuviškas pavadinimas)	Plėšrioji medšarkė
Rūšis (lotyniškas pavadinimas)	Lanius excubitor

Radavietės/augavietės žemėlapis:



Radavietės/augavietės stebėjimų duomenys:

Stebėjimo data	Radavietės būseną	Vystymosi stadija	Veiklos požymiai
2015-01-16	[nėra duomenų]	suaugęs individas	stebėtas gyvas (praskrendantis, besimaitynantis ir kt.)

Radavietės/augavietės koordinatės:

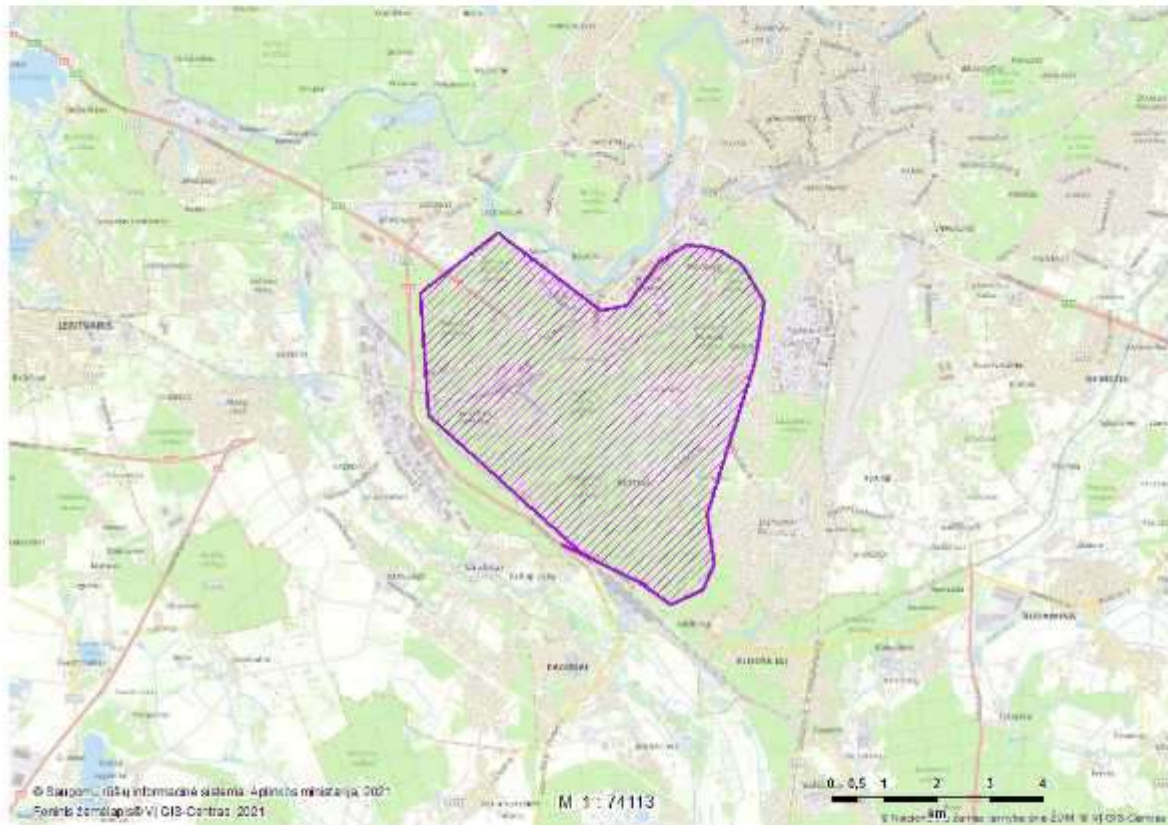
Taškas [577817,29 6051720,53]

20. AUG-FLACAP023642 (Raukšlėtasis geltonkežis)

Radavietės/augavietės duomenys:

Radavietės/augavietės kodas	AUG-FLACAP023642
Rūšis (lietuviškas pavadinimas)	Raukšlėtasis geltonkežis
Rūšis (lotyniškas pavadinimas)	Flavoparmelia caperata

Radavietės/augavietės žemėlapis:



Radavietės/augavietės stebėjimų duomenys:

Stebėjimo data	Radavietės būseną	Vystymosi stadija	Veiklos požymiai
1935-06-28	Pirmas stebėjimas	augantis grybas arba kerpė	[nėra duomenų]

Radavietės/augavietės koordinatės:

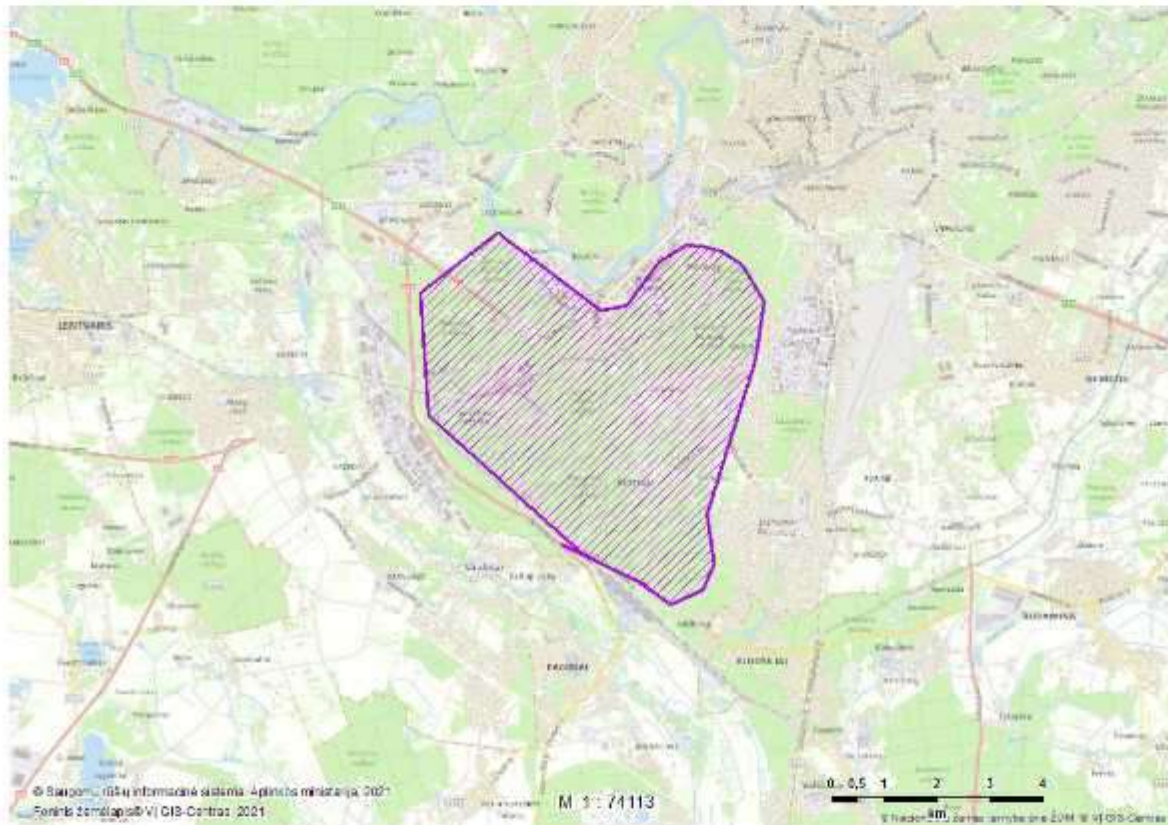
Poligonas [576152,16 6058313,34, 575966,95 6058472,09, 574485,28 6057334,38, 574644,03 6055006,04, 577580,91 6052386,66, 577157,58 6052571,87, 577924,87 6052201,45, 578798,00 6051804,58, 578559,87 6051910,41, 579221,33 6051434,16, 579829,88 6051725,20, 580041,54 6052201,45, 579909,25 6053153,95, 580808,84 6056011,46, 580914,67 6056593,54, 580994,05 6057175,63, 580570,71 6057863,55, 580173,84 6058101,67, 579803,42 6058207,51, 579512,38 6058233,96, 579009,67 6057916,46, 578401,12 6057096,25, 577898,41 6056990,42, 576152,16 6058313,34]

21. AUG-FLACAP023734 (Raukšlėtasis geltonkežis)

Radavietės/augavietės duomenys:

Radavietės/augavietės kodas	AUG-FLACAP023734
Rūšis (lietuviškas pavadinimas)	Raukšlėtasis geltonkežis
Rūšis (lotyniškas pavadinimas)	Flavoparmelia caperata

Radavietės/augavietės žemėlapis:



Radavietės/augavietės stebėjimų duomenys:

Stebėjimo data	Radavietės būseną	Vystymosi stadija	Veiklos požymiai
2006-09-13	Išnyko	augantis grybas arba kerpė	[nėra duomenų]

Radavietės/augavietės koordinatės:

Poligonas [576152,17 6058313,34, 575966,96 6058472,09, 574485,29 6057334,38, 574644,04 6055006,05, 577580,92 6052386,67, 577157,58 6052571,87, 577924,88 6052201,46, 578798,00 6051804,58, 578559,88 6051910,41, 579221,34 6051434,16, 579829,88 6051725,20, 580041,55 6052201,46, 579909,26 6053153,96, 580808,84 6056011,46, 580914,67 6056593,55, 580994,05 6057175,63, 580570,72 6057863,55, 580173,84 6058101,68, 579803,42 6058207,51, 579512,38 6058233,97, 579009,67 6057916,47, 578401,13 6057096,26, 577898,42 6056990,43, 576152,17 6058313,34]

22. RAD-EMBHOR079954 (Sodinė starta)

Radavietės/augavietės duomenys:

Radavietės/augavietės kodas	RAD-EMBHOR079954
Rūšis (lietuviškas pavadinimas)	Sodinė starta
Rūšis (lotyniškas pavadinimas)	Emberiza hortulana

Radavietės/augavietės žemėlapis:



Radavietės/augavietės stebėjimų duomenys:

Stebėjimo data	Radavietės būseną	Vystymosi stadija	Veiklos požymiai
2007-05-12	[nėra duomenų]	suaugęs individas	[nėra duomenų]

Radavietės/augavietės koordinatės:

Taškas [574377,31 6049892,08]

23. RAD-MYODAU040410 (Vandeningis pelėausis)

Radavietės/augavietės duomenys:

Radavietės/augavietės kodas	RAD-MYODAU040410
Rūšis (lietuviškas pavadinimas)	Vandeningis pelėausis
Rūšis (lotyniškas pavadinimas)	Myotis daubentonii

Radavietės/augavietės žemėlapis:



Radavietės/augavietės stebėjimų duomenys:

Stebėjimo data	Radavietės būseną	Vystymosi stadija	Veiklos požymiai
1995-07-25	[nėra duomenų]	[nėra duomenų]	stebėtas gyvas (praskrendantis, besimaitinantis ir kt.)

Radavietės/augavietės koordinatės:

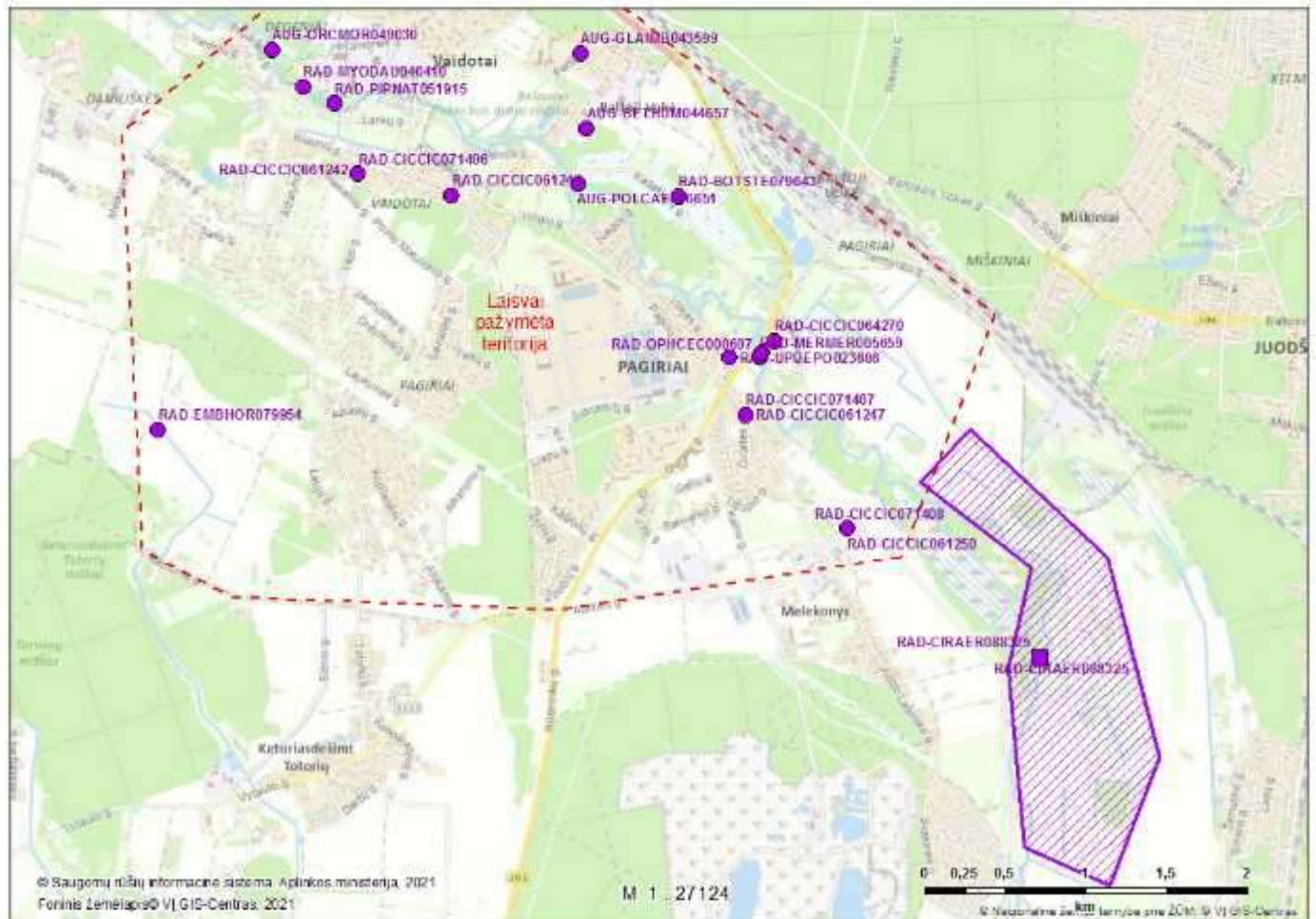
Taškas [575279,00 6052022,00]

Išrašo santrauka

Prašyta teritorija: Laisvai pažymėta teritorija

Prašytos rūšys: Visos rūšys

Teritorijoje aptinkamų prašytų saugomų rūšių radaviečių ir augaviečių apžvalginis žemėlapis:



Išrašė pateikiamų teritorijoje aptinkamų prašytų saugomų rūšių radaviečių ir augaviečių sąrašas:

Eil. nr.	Rūšis (lietuviškas pavadinimas)	Rūšis (lotyniškas pavadinimas)	Radavietės kodas	Paskutinio stebėjimo data
1.	Baltasis gandras	<i>Ciconia ciconia</i>	RAD-CICCIC061250	2009-11-15
2.	Baltasis gandras	<i>Ciconia ciconia</i>	RAD-CICCIC061244	2009-11-15
3.	Baltasis gandras	<i>Ciconia ciconia</i>	RAD-CICCIC061247	2009-11-15
4.	Baltasis gandras	<i>Ciconia ciconia</i>	RAD-CICCIC061242	2009-11-15
5.	Baltasis gandras	<i>Ciconia ciconia</i>	RAD-CICCIC071408	2010-07-22
6.	Baltasis gandras	<i>Ciconia ciconia</i>	RAD-CICCIC071407	2010-07-22
7.	Baltasis gandras	<i>Ciconia ciconia</i>	RAD-CICCIC071406	2010-07-22
8.	Baltasis gandras	<i>Ciconia ciconia</i>	RAD-CICCIC064270	2011-07-26
9.	Didysis baublys	<i>Botaurus stellaris</i>	RAD-BOTSTE079643	2008-04-04
10.	Didysis dančiasnapis	<i>Mergus merganser</i>	RAD-MERMER005659	2015-01-09
11.	Kukutis	<i>Upupa epops</i>	RAD-UPUEPO023686	2013-04-20

Eil. nr.	Rūšis (lietuviškas pavadinimas)	Rūšis (lotyniškas pavadinimas)	Radavietės kodas	Paskutinio stebėjimo data
12.	Liekninis beržas	<i>Betula humilis</i>	AUG-BETHUM044657	1959-07-04
13.	Mažasis anakamptis	<i>Anacamptis morio</i>	AUG-ORCMOR049030	1952-06-05
14.	Mėlynasis palemonas	<i>Polemonium caeruleum</i>	AUG-POLCAE066651	1952-06-05
15.	Natuzijaus šikšniukas	<i>Pipistrellus nathusii</i>	RAD-PIP NAT051915	1995-07-25
16.	Nendrinė lingė	<i>Circus aeruginosus</i>	RAD-CIRAER088325	2016-07-09
17.	Paprastasis kardelis	<i>Gladiolus imbricatus</i>	AUG-GLAIMB043599	1959-07-04
18.	Pleištinis žirgelis	<i>Ophiogomphus cecilia</i>	RAD-OPHCEC000607	2008-05-02
19.	Plėšrioji medšarkė	<i>Lanius excubitor</i>	RAD-LANEXC006559	2015-01-16
20.	Raukšlėtasis geltonkežis	<i>Flavoparmelia caperata</i>	AUG-FLACAP023642	1935-06-28
21.	Raukšlėtasis geltonkežis	<i>Flavoparmelia caperata</i>	AUG-FLACAP023734	2006-09-13
22.	Sodinė starta	<i>Emberiza hortulana</i>	RAD-EMBHOR079954	2007-05-12
23.	Vandeninis pelėausis	<i>Myotis daubentonii</i>	RAD-MYODAU040410	1995-07-25

**5.2. LHMT PAŽYMAS APIE VIETOVĖS HIDROMETEOROLOGINES SĄLYGAS
(VIDUTINĮ DAUGIAMETĮ KRITULIŲ KIEKĮ VERTINAMOJE TERITORIJOJE BEI
VOKĖS UPĖS HIDROLOGINES SĄLYGAS TIES PŪV TERITORIJA)**



**LIETUVOS HIDROMETEOROLOGIJOS TARNYBOS
PRIE APLINKOS MINISTERIJOS
HIDROLOGINIŲ STEBĖJIMŲ SKYRIUS**

UAB „Homanit Lietuva“

| 12/04/21 Nr. 00001

El.p. a.sapranauskas@homanit.org

PAŽYMA APIE HIDROMETEOROLOGINES SĄLYGAS

2021 m. balandžio 28 d. Nr. (5.58-10)-B8-254

Teikiame informaciją apie Vokės upės (vandentakio kodas 12010510) hidrologines sąlygas ties nurodyta vieta:

- Vidutinis daugiamečių vandens debitas yra 3,70 m³/s;
- Minimalus vasaros – rudens nuosėkio 80 % tikimybės 30 sausiausių parų iš eilės vidutinis vandens debitas yra 1,71 m³/s.

Vedėjas

Juozas Šimkus

Gintarė Kugytė, mob. 8 648 06 256, el. p. gintare.kugyte@meteo.lt
Originalas nebus siunčiamas



LIETUVOS HIDROMETEOROLOGIJOS TARNYBA PRIE APLINKOS MINISTERIJOS
Biudžetinė įstaiga, Rudnios g. 6, LT-09300 Vilnius, tel. (8 5) 275 1194, faks. (8 5) 272 8874, el. p. lhmt@meteo.lt
Duomenys kaupiami ir saugomi Juridinių asmenų registre, kodas 290743240
www.meteo.lt
ISO 9001:2015

**LIETUVOS HIDROMETEOROLOGIJOS TARNYBOS
PRIE APLINKOS MINISTERIJOS
KLIMATO IR TYRIMŲ SKYRIUS**

LIETUVOS HIDROMETEOROLOGIJOS TARNYBA PRIE APLINKOS MINISTERIJOS
Biudžetinė įstaiga, Rudnios g. 6, LT-09300 Vilnius, mob. 8 648 06 572, el. p. lhmt@meteo.lt
Duomenys kaupiami ir saugomi Juridinių asmenų registre, kodas 290743240
www.meteo.lt
ISO 9001:2015

El.p. n.sermuksniene@homanit.lt

PAŽYMA APIE HIDROMETEOROLOGINES SĄLYGAS

2022 m. sausio d. Nr. (5.58-10)-B8-

Objektui, esančiam Šiltnamių g. 29, Pagiriuose, Pagirių sen. Vilniaus r. savivaldybėje artimiausios Vilniaus meteorologijos stoties metinio kritulių kiekio SKN (1991–2020 m. vidurkis) yra 678 mm, didžiausias paros kritulių kiekis buvo 85,1 mm (2005 m. rugpjūčio 9 d.)

1 lentelė. Mėnesių ir metų kritulių kiekio (mm) SKN (1991–2020 m. vidurkiai). Vilniaus MS

Mėnuo	01	02	03	04	05	06	07	08	09	10	11	12	Metų
mm	48	42	41	43	56	65	92	76	57	60	47	51	678

2 lentelė. Maksimalus paros kritulių kiekis (mm) kiekvieną mėnesį. Vilniaus MS, 1991–2020 m.

Mėnuo	01	02	03	04	05	06	07	08	09	10	11	12
mm	21,4	16,2	19,3	62,5	35,5	63,9	84,7	85,1	54,2	25,6	21	31

Vyriausioji

specialistė



Zina Kitrienė

Mob. 8 648 06 311, el. p. zina.kitriene@meteo.lt
Originalas nebus siunčiamas

**5.3. AB „PAGIRIŲ ŠILTNAMIAI“ SUTIKIMAS DĖL PASIJUNGIMO Į JIEMS
PRIKLAUSANČIUS PAVIRŠINIŲ NUOTEKŲ TINKLUS**



AKCINĖ BENDROVĖ "PAGIRIŲ ŠILTNAMIAI"

Kodas 110068730 Šiltnamių g. 29, LT-14113 Pagiriai, Vilniaus raj. Tel. (8-5) 2104260, Faks (8-5) 2104290
El.paštas stasek@pd.lt, http://www.pd.lt

Originalas nesiunčiamas

UAB „Bendrieji statybų projektai“

Savanorių pr. 187,
LT-50177 Kaunas

2021-05-27 Nr. 47
į 2021-05-26

Kopija: UAB "Homanit Lietuva"
Šiltnamių g. 29,
LT-14113 Pagiriai, Vilnius

DĖL PASIJUNGIMO Į LIETAUS NUOTEKŲ TINKLUS

Neprieštaraujame dėl UAB „Homanit Lietuva“ projektuojamo gamybinės paskirties objekto Šiltnamių g. 29, Pagiriuose pajungimo į:

- lietaus šulinį šiaurinėje dalyje – už sklypo ribos Nr. 151; planšetas – 75/30 - 0307;
- lietaus šulinį pietinėje sklypo dalyje Nr. 68; planšetas – 75/30 – 0390;

ir patvirtiname, kad vamzdžio atkarpos nuo prisijungimo taškų. (šuliniai Nr. 151 ir Nr. 68) iki išleidimo į gamtinę aplinką yra AB „Pagirių šiltnamiai“ nuosavybėje.

Kartu informuojame, kad lietaus nuotekų tinklų dalies nuo UAB „Homanit Lietuva“ pasijungimo iki išleidimo į gamtinę aplinką eksploatavimas galės būti užtikrintas tik pasirašius atitinkamą sutartį tarp UAB „Pagirių šiltnamiai“ ir UAB „Homanit Lietuva“, numatančią nuotekų monitoringą, procedūras galimų taršos šaltinių nustatymui, šių atkarpų eksploatavimo ir remonto išlaidų, ir, jeigu tokie atvejai būtų, baudų ir kitokių nuoskaitų kompensavimą.

L.e.p. generalinė direktorė

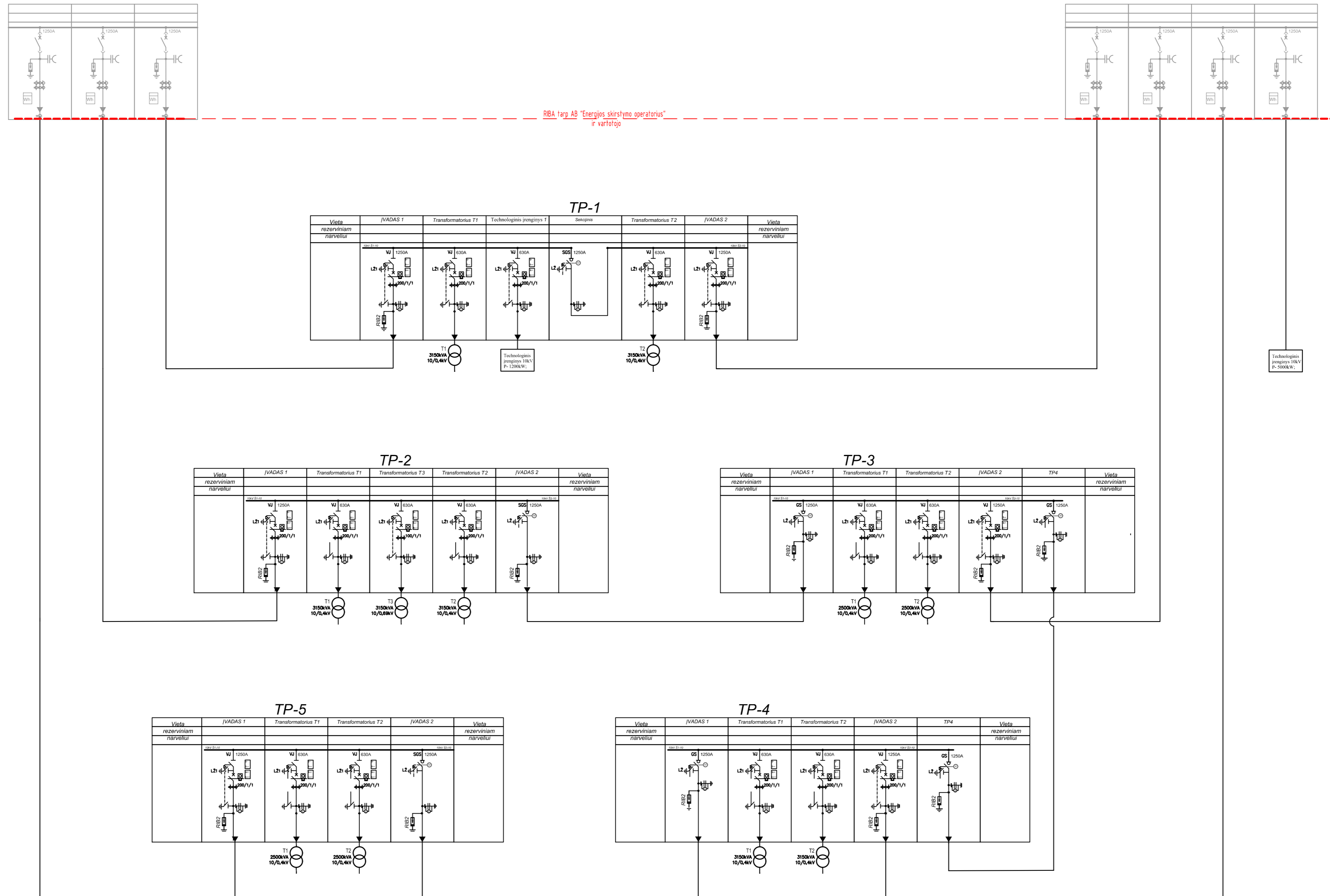
Stasė Kanapickienė

5.4. LAUKO VANDENTIEKIO IR NUOTEKŲ TINKLŲ PLANAS

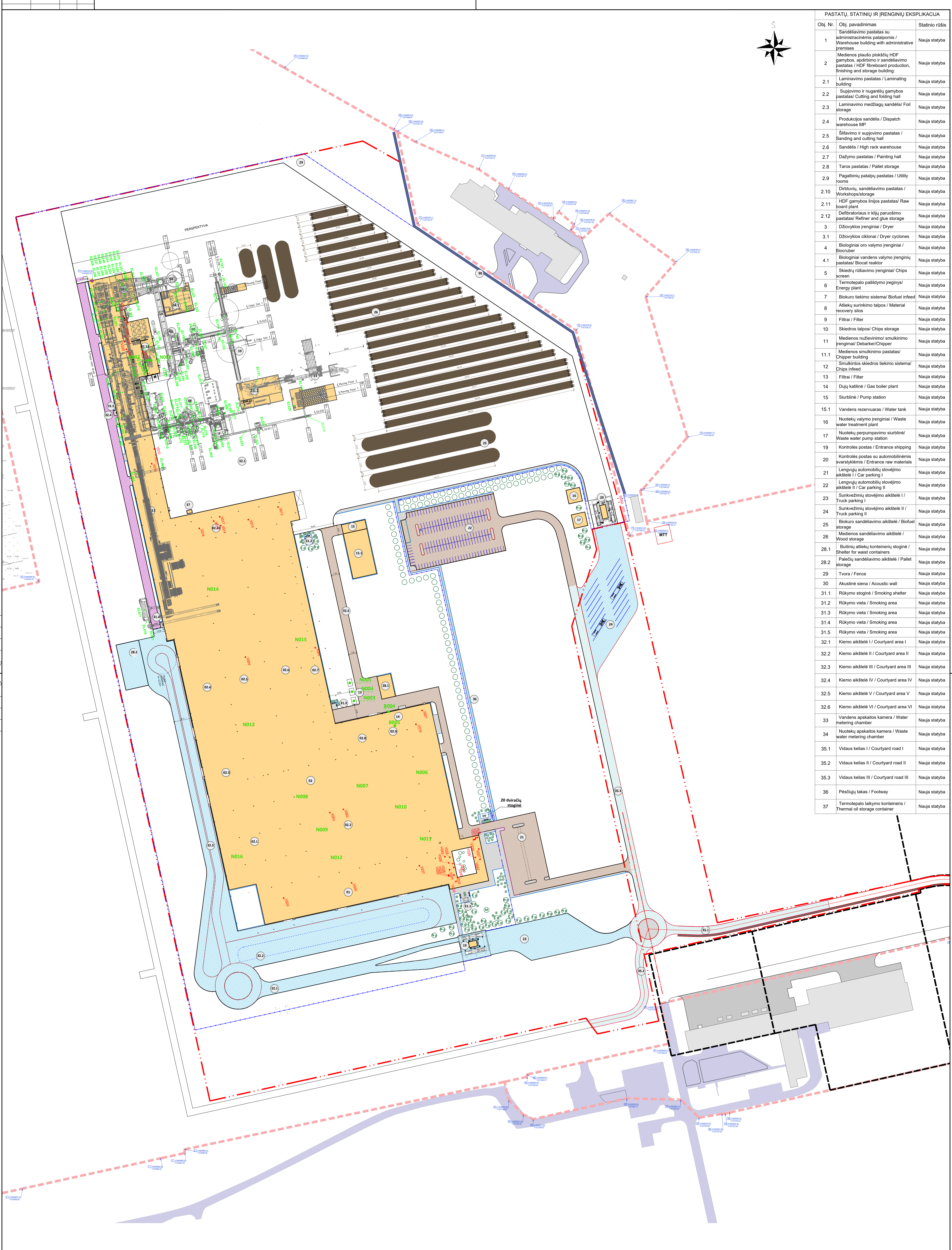
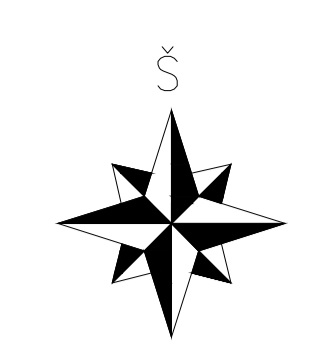
5.5. PŪV ORGANIZATORIAUS PATEIKTA PAPILDOMA INFORMACIJA

TRANSFORMATORIAI

1.5. VARIANTAS



TRIUKŠMO TARŠOS ŠALTINIŲ IŠDĖSTYMO PLANAS



PASTATŲ, STATINIŲ IR ĮRENGINIŲ EKSPLIKACIJA		
Obj. Nr.	Obj. pavadinimas	Statinio rūšis
1	Sandėliavimo pastatas su administracinėmis patalpomis / Warehouse building with administrative premises	Nauja statyba
2	Medienos plaušo plokščių HDF gamybos, apdabimo ir sandėliavimo pastatas / HDF fibreboard production, finishing and storage building	Nauja statyba
2.1	Laminavimo pastatas / Laminating building	Nauja statyba
2.2	Supjovimo ir nugarelų gamybos pastatas / Cutting and fiding hall	Nauja statyba
2.3	Laminavimo medžiagų sandėlis/ Foil storage	Nauja statyba
2.4	Produkcijos sandėlis / Dispatch warehouse	Nauja statyba
2.5	Šifavimo ir supjovimo pastatas / Sanding and cutting hall	Nauja statyba
2.6	Sandėlis / High rack warehouse	Nauja statyba
2.7	Dažymo pastatas / Painting hall	Nauja statyba
2.8	Taros pastatas / Pallet storage	Nauja statyba
2.9	Pagalbinių patalpų pastatas / Utility rooms	Nauja statyba
2.10	Dirbuvinių, sandėliavimo pastatas / Workshops/storage	Nauja statyba
2.11	HDF gamybos linijos pastatas/ Raw board plant	Nauja statyba
2.12	Defibratoriaus ir klijų paruošimo pastatas/ Refiner and glue storage	Nauja statyba
3	Džiovyklos įrenginiai / Dryer	Nauja statyba
3.1	Džiovyklos ciklonai / Dryer cyclones	Nauja statyba
4	Biologiniai oro valymo įrenginiai / Biocruber	Nauja statyba
4.1	Biologiniai vandens valymo įrenginių pastatas/ Biocad reactor	Nauja statyba
5	Skiedrų rūšavimo įrenginiai/ Chips screen	Nauja statyba
6	Termotepalo pašildymo įrenginys/ Energy plant	Nauja statyba
7	Biokuro tiekimo sistema/ Biofuel infeed	Nauja statyba
8	Atliekų surinkimo talpos / Material recovery silos	Nauja statyba
9	Filteriai / Filter	Nauja statyba
10	Skiedros talpos/ Chips storage	Nauja statyba
11	Medienos nužievinimo/ smulkinimo įrenginiai/ Debarker/Chipper	Nauja statyba
11.1	Medienos smulkinimo pastatas/ Chipper building	Nauja statyba
12	Smulkintos skiedros tiekimo sistema/ Chips infeed	Nauja statyba
13	Filteriai / Filter	Nauja statyba
14	Dujų katilinė / Gas boiler plant	Nauja statyba
15	Skurbinė / Pump station	Nauja statyba
15.1	Vandens rezervuaras / Water tank	Nauja statyba
16	Nuotekų valymo įrenginiai / Waste water treatment plant	Nauja statyba
17	Nuotekų perpumpavimo siurblinė/ Waste water pump station	Nauja statyba
19	Kontrolės postas / Entrance shipping	Nauja statyba
20	Kontrolės postas su automobilineis svarstyklėmis / Entrance raw materials	Nauja statyba
21	Lengvųjų automobilių stovėjimo aikštelė I / Car parking I	Nauja statyba
22	Lengvųjų automobilių stovėjimo aikštelė II / Car parking II	Nauja statyba
23	Sunkvežimių stovėjimo aikštelė I / Truck parking I	Nauja statyba
24	Sunkvežimių stovėjimo aikštelė II / Truck parking II	Nauja statyba
25	Biokuro sandėliavimo aikštelė / Biofuel storage	Nauja statyba
26	Medienos sandėliavimo aikštelė / Wood storage	Nauja statyba
28.1	Būtinųjų atliekų kontenerių stoginė / Shelter for waist containers	Nauja statyba
28.2	Palečių sandėliavimo aikštelė / Pallet storage	Nauja statyba
29	Tvora / Fence	Nauja statyba
30	Akustinė siena / Acoustic wall	Nauja statyba
31.1	Rūkyklos stoginė / Smoking shelter	Nauja statyba
31.2	Rūkyklos vieta / Smoking area	Nauja statyba
31.3	Rūkyklos vieta / Smoking area	Nauja statyba
31.4	Rūkyklos vieta / Smoking area	Nauja statyba
31.5	Rūkyklos vieta / Smoking area	Nauja statyba
32.1	Kiemo aikštelė I / Courtyard area I	Nauja statyba
32.2	Kiemo aikštelė II / Courtyard area II	Nauja statyba
32.3	Kiemo aikštelė III / Courtyard area III	Nauja statyba
32.4	Kiemo aikštelė IV / Courtyard area IV	Nauja statyba
32.5	Kiemo aikštelė V / Courtyard area V	Nauja statyba
32.6	Kiemo aikštelė VI / Courtyard area VI	Nauja statyba
33	Vandens apskaitos kamera / Water metering chamber	Nauja statyba
34	Nuotekų apskaitos kamera / Waste water metering chamber	Nauja statyba
35.1	Vidaus kelias I / Courtyard road I	Nauja statyba
35.2	Vidaus kelias II / Courtyard road II	Nauja statyba
35.3	Vidaus kelias III / Courtyard road III	Nauja statyba
36	Pėsčiųjų takas / Footway	Nauja statyba
37	Termotepalo laikymo konteineris / Thermal oil storage container	Nauja statyba

SUTARTINIAI ŽYMĖJIMAI / LEGEND

	SKILYPO RIBA / PLOT LIMIT
	TVARKOMOS TERITORIJOS RIBA / BOUNDARY OF THE MANAGED AREA
	PROJEKTUOJAMI STATINIAI / DESIGNED BUILDINGS
	ĮEJIMAI / ENTRANCES
	PROJEKTUOJAMŲ ĮVAŽIAVIMŲ/IŠVAŽIAVIMŲ VIETA / PLACE OF PLANNED ENTRIES/DEPARTURES
	PROJEKTUOJAMA TVORA SU VARTAIS / DESIGNED FENCE WITH GATES
	GATVĖS BORTAI / STREET BOARDS
	VEJOS BORTAS / LAWN BOARD
	ĮLEISTI GATVĖS BORTAI / STREET BOARDS ALLOWED

PROJEKTUOJAMOS DANGOS/ DESIGNED COATINGS

	ESAMA ASFALTO DANGA / EXISTING ASPHALT COATING
	ESAMA IŠLYGINTA ŽEMĖS DANGA / EXISTING LEVELED GROUND COVER
	PROJ. ASFALTO DANGA - SUNK. TRANSPORTAS / DESIGNED ASPHALT COVERING - HEAVY TRANSPORT
	PROJ. BETONO TRINKELIŲ DANGA - LENGV. TRANSPORTAS / DESIGNED CONCRETE TILES COVERING - LIGHT TRANSPORT
	PROJ. BETONO DANGA - SUNK. TRANSPORTAS / DESIGNED CONCRETE COVERING - HEAVY TRANSPORT
	PROJ. BETONO TRINKELIŲ DANGA - SUNK. TRANSPORTAS / DESIGNED CONCRETE TILES COVERING - HEAVY TRANSPORT
	PROJ. ŽOLĖS DANGA / DESIGNED GRASS COVER
	PROJ. TRINKELIŲ DANGA - PĖSTIESIEMS / DESIGNED CONCRETE TILES COVERING - FOR PEDESTRIAN
	PROJ. SKALDOS DANGA - SUNK. TRANSPORTAS / DESIGNED CRUDE COVER - FOR HEAVY DUTY TRANSPORT

LADA	DATA	LAIDOS STATUSAS, KEITIMO PREŽASTIS (JEI TAKOMA)	STATINIO PROJEKTO PAVADINIMAS
KVAL. DATV. DOK. NR.	bsp	UAB "Homand Lietuva" Projektavimas, 2014 m. LT-2017/2018, Lietuvos Respublikos Statybos įstatymas Nr. 25, PAGRISŲ K. PAGRISŲ SEN. VILNAUS RAJ. SAV. STATYBOS PROJEKTAS	STATINIO PROJEKTO PAVADINIMAS: GAMYBOS PRAMONĖS PASTATŲ IR STATINIŲ SILTINAMŲ G. 29, PAGRISŲ K. PAGRISŲ SEN. VILNAUS RAJ. SAV. STATYBOS PROJEKTAS
30211	SPV	N. Baršienė	STATINIO NUMERIS IR PAVADINIMAS
A1040	SPDV	R. Grubinskas	00 - Skilypo planas
	SPDA	V. Eidukevičienė	DOKUMENTO PAVADINIMAS
			Skilypo sutvarkymo planas
			LADA
			0
LT	STATYTOJAS (UŽSAKOVAS)	UAB "Homand Lietuva"	DOKUMENTO ŽYMUO
			402-00-TP-SP-B-02
			LAPAS
			LAPŲ
			1
			1

TRIUKŠMO TARŠOS ŠALTINIAI

Triukšmo emisijų sąrašas

Projektas: Homanit THDF Contract number: D-375210

Dokumento Nr.: 800611521
 Statusas: galutinis

Revision	Date	Name
0	15.01.21	L.Essig
1	02.02.21	L.Essig
2	26.02.21	L.Essig
3	18.03.21	L.Essig
4	31.05.21	L.Essig

Rev.	Emisijos vieta	Poz. Nr.	Įrenginys	Triukšmo lygis [dB(A)]	Pastato viduje [Taip = x, Ne = -]	Triukšmo slopinimas [taip = x, ne = -]	Šaltinis	Statusas	Pastabos
11.000 Nužievintojas medienos aikštelėje				Flowsheet: 800613499 Layout: 800615802					
03	EL111	11.010 - 11.040	Medienos aikštelė nužievintojo zonoje	90	-	-*1	Lyginamasis matavimas HOMANIT Krosno *2/*3	galutinis	Vidutinis lygis LAeq Didžiausias lygis LGM
				120	-	-*1			
12.000 Smulkintuvus medienos aikštelėje				Flowsheet: 800613499 Layout: 800615802					
03	EL121	12.010 - 12.040	Medienos aikštelė smulkintuvo zonoje	100	x	-*1	Lyginamasis matavimas HOMANIT Krosno *2/*3	galutinis	Vidutinis lygis LAeq Didžiausias lygis LGM
				120	x	-*1			*1 - Jei būtina → Pirkejo tikimo apimtis *2 - Duomenų šaltinis: medienos smulkintuvus Taifun 34/12, Medžiaga: bukas *3 - Tikslūs projekto duomenys gali būti nustatyti tik eksploatuojant. Duomenys susiję su panašia situacija, tačiau triukšmo lygi
3	EL122	12.065	VHV konvejeris	83	-	-	Tiekėjo duomenys	galutinis	Panašios esamos gamyklos matavimas
3	EL123	12.07	Juostinis konvejeris	≤ 80	-	-	Varkitės, diržas, voleliai	galutinis	
14.000 Nupirkty skiedrų tiekimas				Flowsheet: 800613499 Layout: 800615802					
3	EL141	14.005	Judančių grindų hidraulinis blokas	85	(x)	-	Tiekėjo duomenys	galutinis	Tiekėjo rekomendacija: korpusas hidrauliniam įrenginiui
3	EL142	14.01	Grandininis konvejeris	≤ 80	-	-	Varkitės, diržas, voleliai	galutinis	
3	EL143	14.013	Vibro uždanga	79	-	-	Nesubalansuoti varikliai, uždangos zona	galutinis	
3	EL146	14.02	VHV konvejeris	83	-	-	Varkitės, diržas, voleliai	galutinis	Palyginamos esamos gamyklos matavimai
15.000 Skiedrų sandėliavimas				Flowsheet: 800613499 Layout: 800615802					
3	EL150	15.03	Juostinis konvejeris	≤ 80	-	-	Varkitės, diržas, voleliai	galutinis	
3	EL151	15.035	Juostinis konvejeris	≤ 80	-	-	Varkitės, diržas, voleliai	galutinis	
3	EL152	15.04	VHV konvejeris	83	-	-	Varkitės, diržas, voleliai	galutinis	Palyginamos esamos gamyklos matavimai
3	EL153	15.09	Sraigtinis padavimo konvejeris	83	-	-	Išmatuota kitame projekte	galutinis	
3	EL154	15.09	ClassiScreen™	83	-	-	Išmatuota kitame projekte	galutinis	
3	EL155	15.1	SMV 600 / 300 x 650	87 - 115	-	-	Tiekėjo duomenys	galutinis	Diapazonas priklauso nuo eksploatacijos (medžiagos, masės srauto)
3	EL156	15.11	Grandininis konvejeris	≤ 80	-	-	Varkitės, grandinė	galutinis	
3	EL157	15.13	Juostinis konvejeris	≤ 80	-	-	Varkitės, diržas, voleliai	galutinis	
3	EL158	15.12	Sraigtinis konvejeris	≤ 80	-	-	Varkitės	galutinis	
3	EL159	15.16	Sraigtinis konvejeris	≤ 80	x	-	Varkitės	galutinis	
3	EL160	15.17	Kaušinis liftas	≤ 80	x	-	Varkitės, diržas, voleliai	galutinis	
3	EL161	15.18	Sraigtinis konvejeris	≤ 80	x	-	Varkitės	galutinis	
3	EL162	15.19	Vibro tiektuvas	79	x	-	Nesubalansuoti varikliai, uždangos zona	galutinis	
20.000 Džiovinimas				Flowsheet: 800613499 Layout: 800615802					
3	EL201	20.205	Vienodintuvo ištraukimas	82	-	-	Tiekėjo duomenys	galutinis	Tik avarijos atveju. Reguliariai veikiant, jokios emisijos.
3	EL202	20.25	„Lockair“ išmetamųjų dujų valdymo sklendė	80	-	-	Tiekėjo duomenys	galutinis	Nėra nuolatinių emisijos
3	EL203	20.305	gryno oro įsiurbimo kanalas	≤ 85	-	-	Hertz	galutinis	Įsiurbimo ortakai bus įrengiami sklendė
3	EL204	20.305	Ventiliatorius	64,4	-	-	Pollrich	galutinis	
3	EL205	20.305	Ventiliatoriaus variklis	90	-	-	varikių tiekėjas	galutinis	
3	EL206	20.35	Pagrindinis ventiliatorius	69	-	-	Pollrich	galutinis	
3	EL207	20.35	Ventiliatoriaus variklis	87	-	-	Siemens	galutinis	
3	EL208	20.410,1	Sukamasis vožtuvas	< 75	x	-	Tiekėjo duomenys	galutinis	Emisijos sumažės laikui bėgant eksploatacijos metu.
3	EL209	20.410,2	Sukamasis vožtuvas	< 75	x	-	Tiekėjo duomenys	galutinis	Emisijos sumažės laikui bėgant eksploatacijos metu.
3	EL210	20.445.1	Avarinis ciklono dūmtraukis	86	-	-	Tiekėjo duomenys	galutinis	Tik avarijos atveju. Reguliariai veikiant, jokios emisijos.
3	EL211	20.445.2	Avarinis ciklono dūmtraukis	86	-	-	Tiekėjo duomenys	galutinis	Tik avarijos atveju. Reguliariai veikiant, jokios emisijos.

22.000 DECS							Flowsheet: 800613499 Layout: 800615802		
3	EL221	22,4	Bio skruberio dūmtraukis	<82	-	-	Garantija	galutinis	
3	EL222	22,4	Aušinimo bokštas	79	-	-	Tiekėjo specifikacija	galutinis	Apskaičiuota pagal 102 dB(A) garso galios lygį
3	EL223	22,4	Aušintuvas	85	x	-	Tiekėjo specifikacija	galutinis	Siurbimas iš išorės, nenutrūkstamas tik esant didžiausioms temperatūroms
3	EL224	22,4	Flotacija	85	x	-	Tiekėjo specifikacija	galutinis	
3	EL225	22,4	Cirkuliaciniai siurbilai (2x) P1	80	x	-	Tiekėjo specifikacija	galutinis	
3	EL226	22,4	Kondicionavimo siurblys	80	x	-	Tiekėjo specifikacija	galutinis	
3	EL227	22,14	Kanalinis iš anksto nuvalantis vidinis šveitiklis	<83	-	-	Skaičiavimai	galutinis	Garso slėgis per ortakio sienelę
24.000 Sijojimas							Flowsheet: 800613499 Layout: 800615802		
3	EL241	24,111	stambios medžiagos išleidimas, 1 veiksmas	< 65	x	-	Tiekėjo duomenys	galutinis	Emisijos sumažės laikui bėgant eksploatacijos metu.
3	EL242	24,121	stambios medžiagos išleidimas, 2 veiksmas	< 65	x	-	Tiekėjo duomenys	galutinis	Emisijos sumažės laikui bėgant eksploatacijos metu.
3	EL243	24,13	Pagrindinis ventiliatorius	69,3	x	-	Pollrich	galutinis	korpusas izoliuotas
3	EL244	24,13	Ventiliatoriaus variklis	90	x	-	variklio tiekėjas	galutinis	
3	EL245	24,132	Pūtimo dėžės ventiliatorius	64,3	x	-	Pollrich	galutinis	korpusas izoliuotas
3	EL246	24,132	Ventiliatoriaus variklis	64	x	-	variklio tiekėjas	galutinis	
3	EL247	24,133	Oro tiekimo ventiliatorius	52,3	x	-	Pollrich	galutinis	korpusas izoliuotas
3	EL248	24,133	Ventiliatoriaus variklis	65	x	-	variklio tiekėjas	galutinis	
3	EL249	24,142	Sukamasis vožtuvas po ciklonu	< 75	x	-	Tiekėjo duomenys	galutinis	Emisijos sumažės laikui bėgant eksploatacijos metu.
3	EL251	24,211	stambios medžiagos išleidimas, 1 veiksmas	< 65	x	-	Tiekėjo duomenys	galutinis	Emisijos sumažės laikui bėgant eksploatacijos metu.
3	EL252	24,221	stambios medžiagos išleidimas, 2 veiksmas	< 65	x	-	Tiekėjo duomenys	galutinis	Emisijos sumažės laikui bėgant eksploatacijos metu.
3	EL253	24,23	Pagrindinis ventiliatorius	69,3	x	-	Pollrich	galutinis	korpusas izoliuotas
3	EL254	24,23	Ventiliatoriaus variklis	90	x	-	variklio tiekėjas	galutinis	
3	EL255	24,232	Pūtimo dėžės ventiliatorius	64,3	x	-	Pollrich	galutinis	korpusas izoliuotas
3	EL256	24,232	Ventiliatoriaus variklis	64	x	-	variklio tiekėjas	galutinis	
3	EL257	24,233	Oro tiekimo ventiliatorius	52,3	x	-	Pollrich	galutinis	korpusas izoliuotas
3	EL258	24,233	Ventiliatoriaus variklis	65	x	-	variklio tiekėjas	galutinis	
3	EL259	24,142	Sukamasis vožtuvas po ciklonu	< 75	x	-	Tiekėjo duomenys	galutinis	Emisijos sumažės laikui bėgant eksploatacijos metu.
27.000 Atliekų tvarkymas							Flowsheet: 800613499 Layout: 800615802		
3	EL271	27,21	Hidraulinis maitinimo blokas	48	x	-	Tiekėjo duomenys	galutinis	
3	EL272		Iškrovimo sraigtų procesas	50	-	-	Tiekėjo duomenys	galutinis	
3	EL273		Iškrovimo sraigtų krūva	50	-	-	Tiekėjo duomenys	galutinis	
3	EL274	27,36	Hidraulinis maitinimo blokas	45	x	-	Tiekėjo duomenys	galutinis	
3	EL275		Hidraulinis rotorius	48	x	-	Tiekėjo duomenys	galutinis	
3	EL276		Iškrovimo sraigtų procesas	50	-	-	Tiekėjo duomenys	galutinis	
3	EL277		Iškrovimo sraigtų krūva	50	-	-	Tiekėjo duomenys	galutinis	
3	EL278	27,46	Hidraulinis maitinimo blokas	48	-	-	Tiekėjo duomenys	galutinis	
3	EL279		Iškrovimo sraigtų procesas	50	-	-	Tiekėjo duomenys	galutinis	
3	EL280		Iškrovimo sraigtų krūva	50	-	-	Tiekėjo duomenys	galutinis	
3	EL281	27,46	Hidraulinis maitinimo blokas	48	-	-	Tiekėjo duomenys	galutinis	
3	EL282		Iškrovimo sraigtų procesas	50	-	-	Tiekėjo duomenys	galutinis	
3	EL283		Iškrovimo sraigtų krūva	50	-	-	Tiekėjo duomenys	galutinis	
33.000 Formavimo stotis							Flowsheet: 800613499 Layout: 800615802		
3	EL331	33,23	Bunkerio išleidimo anga	80	x	-	Išmatuota veikianti gamykla	galutinis	
3	EL332	33,64	Skaidytuvo galva	83	x	-	Išmatuota veikianti gamykla	galutinis	
35.000 Formavimo linija							Flowsheet: 800613499 Layout: 800615802		
3	EL351	35,2	Prieš presą	83	x	-	Išmatuota veikianti gamykla	galutinis	
37.000 Presas							Flowsheet: 800613499 Layout: 800615802		
3	EL371	37,02	Hidraulinis blokas	95	x	-	Išmatuota veikianti gamykla	galutinis	
3	EL372	37,01	CPS+ 265-32,5 - Tiekimas į presą	104	x	-	Išmatuota veikianti gamykla	galutinis	Analogiškas presas, triukšmo lygis priklauso nuo gamybos greičio
Triukšmo emisijų sąrašas									
Project: Homanit THDF Contract number: D-375210									
Document number: 800611521									
Status: final									
			Revision	Date	Name				
			0	15.01.21	L.Essig				
			1	02.02.21	L.Essig				
			2	26.02.21	L.Essig				
			3	18.03.21	L.Essig				
			4	31.05.21	L.Essig				

Rev.	Emisijos vieta	Poz. Nr.	Irenginys	Triukšmo lygis[dB(A)]	Pastato viduje [Taip = x Ne = -]	Triukšmo slopinimas [taip = x ne = -]	Šaltinis		Pastabas
3	EL373	37,01	CPS+ 265-32.5 -Presavimo sritis	87	x	-	Išmatuota veikianti gamykla	galutinis	Analogiškas presas, triukšmo lygis priklauso nuo gamybos greičio
3	EL374	37,01	CPS+ 265-32.5 - Išėmimas iš presu	93	x	-	Išmatuota veikianti gamykla	galutinis	Analogiškas presas, triukšmo lygis priklauso nuo gamybos greičio
3	EL375	37,03	Antriniai šildymo kontūrai	80	x	-	Išmatuota veikianti gamykla	galutinis	
38.000 PECS Flowsheet: 800613499 Layout: 800615802									
3	EL381	38,07	Radialinis ventiliatorius	88	x	-	Tiekėjo duomenys	galutinis	
3	EL382	38,01	Ortakinis vidinis švėtiklis	<83	x / -	-	Skaičiavimai	galutinis	Carso slėgis per ortakio sienelę
40.000 Neapdorotų plokščių tvarkymas Flowsheet: 800613499 Layout: 800615802									
	EL401	40,05	Kraštų pjovimo pjūklas	>80	x	x	Skaičiavimai		Ispėjimas! Triukšmo lygis 80 dB (A) arba didesnis
	EL402	40,1	Skraidantis skersinis pjūklas	>80	x	x	Skaičiavimai		Ispėjimas! Triukšmo lygis 80 dB (A) arba didesnis
3	EL403	40,2	MBB 3000 / 600	118	x	x	Tiekėjo duomenys	galutinis	Matuojama veikiančioje panašioje gamykloje. Šiuo atveju eksploatacijos metu išmetamų teršalų kiekis gali skirtis.
3	EL404	40,21	Grandininis konvejeris	≤ 80	-	-	Varkitės, grandinė	galutinis	
50.000 Katilinė Flowsheet: 800614901 Layout: 800615802									
03	EL501	50,000	Katilinė	<82	-	x	Katilinė	galutinis	Triukšmo lygis gali siekti iki 81 dB. Dulsintuvas naudojamas visur, kur reikia, kad triukšmo riba būtų mažesnė nei 82 dB. Visi komponentai, kurie neatitinka šio reikalavimo, yra išvardyti žemiau, taip pat pagrindiniai triukšmo šaltiniai. Šie emisijos duomenys parodo iki juodos dėžės sumažintą sistemą, t.y. ką skleidžia visa Katilinė, jei į ją būtų žiūrima kaip į vieną įrenginį.
3	EL502	50,23	degimo oro ventiliatoriaus dulks	80	-	x	Tiekėjo duomenys	galutinis	
3	EL503	50,23	dulkių transportavimo ventiliatorius	73	-	x	Tiekėjo duomenys	galutinis	
3	EL504	50,235	granulių transportavimo ventiliatorius	80	-	x	Tiekėjo duomenys	galutinis	
3	EL505	50,251	degimo oro ventiliatorius	80	-	x	Tiekėjo duomenys	galutinis	
3	EL506	50,265	auštinimo oro ventiliatorius	80	-	x	Tiekėjo duomenys	galutinis	
3	EL507	50,275	pagrindinis ID ventiliatorius	85	-	-	Tiekėjo duomenys	galutinis	
3	EL508	50,28	šiluminės alyvos ID ventiliatorius	85	-	-	Tiekėjo duomenys	galutinis	
3	EL509	50,324	garo suodžių pūstuvai	90	-	-	tik valant šildytuvą	galutinis	Ispėjimas! Triukšmo lygis nuo 85 iki 90 dB (A)
3	EL510	50,335	pirminių siurblių grupė	80	x	-	patirtis	galutinis	
3	EL511	50,34	šiluminės alyvos garo šilumokaitis siurblių grupė	80	x	-	patirtis	galutinis	
3	EL512	50,37	transfer pump group	80	x	-	estimated	galutinis	
3	EL513	50,412	DESP	<85	-	-		galutinis	Ispėjimas! Triukšmo lygis iki 85 dB (A)
3	EL514	50,53	vandens padavimo siurblių grupė	80	x	-	patirtis	galutinis	
3	EL515	50,54	paleidimo vožtuvas	82	-	x	tik katilo paleidimo metu	galutinis	Ispėjimas! Triukšmo lygis 82 +/-2 dB (A)
3	EL516	50,54	apsauginis vožtuvas	130	-	-	tik avarinėmis situacijomis	galutinis	Ispėjimas! Triukšmo lygis avariniu atveju iki 130 dB (A).
3	EL517	50,22	Hidraulinis blokas	88	x	-	Aušinamas oru	galutinis	Kol veikia oro ausintuvas. Neveikiant oro aušinimui triukšmo emisija sumažinama iki 83dB(A)
50.000 Katilinė (Kuro padavimas) Flowsheet: 800614901 Layout: 800615802									
4	EL519	50,025	Juostinis konvejeris	≤ 80	-	-	Motor, belt rollers	galutinis	
3	EL520	50,02	Judančių grindų hidraulinis mazgas	85	(x)	-	Tiekėjo duomenys	galutinis	Tiekėjo rekomendacija: korpusas hidrauliniam įrenginiui
3	EL521	50,03	Juostinis konvejeris	≤ 80	-	-	Varkitės, diržas, ritinėliai	galutinis	
3	EL522	50,04	Vibro konvejeris	79	-	-	Nesubalansuoti varikliai, užsklandos	galutinis	
3	EL523	50,05	Grandininis konvejeris	≤ 80	-	-	Varkitės, grandinė	galutinis	
60.000 Pneumatinės sistemos Flowsheet: 800613499 Layout: 800615802									
3	EL601	60-126-102	Radial fan	80,3	-	-	prel. Supplier data	galutinis	Over-sized-chips-Rambling
3	EL602	60,240.102	Radialinis ventiliatorius	<95	-	-	prel. Tiekėjo duomenys	galutinis	Sifteris 2
3	EL603	60,240.202	Radialinis ventiliatorius	<95	-	-	prel. Tiekėjo duomenys	galutinis	Sifteris 1
3	EL604	60,330.102	Radialinis ventiliatorius	<95	x	-	prel. Tiekėjo duomenys	galutinis	Pjūklas
3	EL605	60,350.102	Radialinis ventiliatorius	<95	-	-	prel. Tiekėjo duomenys	galutinis	Formavimo stotis
3	EL606	60,352.102	Radialinis ventiliatorius	<95	-	-	prel. Tiekėjo duomenys	galutinis	Granulių silosai
3	EL607	60,354.102	Radialinis ventiliatorius	<95	-	-	prel. Tiekėjo duomenys	galutinis	atmestos medžiagos
3	EL608	60,356.102	Radialinis ventiliatorius	<95	-	-	prel. Tiekėjo duomenys	galutinis	Atmesta į džiovintuvą
3	EL609	60,370.102	Radialinis ventiliatorius	<95	-	-	prel. Tiekėjo duomenys	galutinis	Preso dūmų surinkimo gaubtas
3	EL610	60,400.102	Radialinis ventiliatorius	<95	-	-	prel. Tiekėjo duomenys	galutinis	Istrižas pjūklas / plokštės laužiklis
3	EL611	60,420.102	Radialinis ventiliatorius	<95	-	-	prel. Tiekėjo duomenys	galutinis	smėlavimo linija
3	EL612	60-126-100	Cycle Filter	≤ 82	-	-	limit-for-supplier	galutinis	Over-sized-chips-Rambling

3	EL613	60.241.100	Kamera - Filtras	≤ 82	-	-	riba tiekėjui	galutinis	Sieto ciklonai
3	EL614	60.351.100	Kamera - Filtras	≤ 82	-	-	riba tiekėjui	galutinis	Formavimo stoties filtras
3	EL615	60.353.100	Cyclo-Filtras	≤ 82	-	-	riba tiekėjui	galutinis	Granulių silosas
3	EL616	60.401.100	Kamera - Filtras	≤ 82	-	-	riba tiekėjui	galutinis	Istrižas pjūktas / plokštės laužikis
3	EL617	60.421.100	Kamera - Filtras	≤ 82	-	-	riba tiekėjui	galutinis	Smėliavimo filtras
3	EL618	60.423.100	Cyclo-Filtras	≤ 82	-	-	riba tiekėjui	galutinis	Dulkių silosas
3	EL619	60.422.102	HP-Pūtiklis	<95	-	-	riba tiekėjui	galutinis	Smėliavimo dulksės j dulkių silosą

Nurodyti lygiai remiasi matavimais, atliktais tuščioje erdvėje. Šiose vertėse neatsižvelgiama į orientacines vertes, tokias kaip sienos, tam tikros grindys ar aplinkinės plėninės konstrukcijos ir kt. Vertės gali skirtis priklausomai nuo supančios aplinkos.

Garso slėgio duomenys dB(A), išmatuoti 1 m atstumu (DIN45635)

Triukšmo emisija šiame sąraše neapima darbo su medžiaga. Tai galima išmatuoti tik eksploatacijos metu.

Dujinė katilinė taršos taškai

Taško Nr.	Pavadinimas	Taršos tipas	Kiekis	Sudėtis
B001	Nuotėkos	Neužterštos nuotėkos	0,6l/s;1,7m ³ /h;38,10m ³ /parą; 2300m ³ /met	Neužterštos išleidžiamos į miesto nuotėkų tinklus
B002	Kaminas	Degimo produktai	2620 kg/h 1950 nm ³ /h (inešamos šilumos kiekis per valandą: 1720 kW)	CO – 0 mg/kWh NOx – <80 mg/kWh SO2 – nenormuojama
B003	Kaminas	Degimo produktai	7000 kg/h 5330 nm ³ /h	CO – 0 mg/kWh NOx – <80 mg/kWh SO2 – nenormuojama
B004	Grotos sienoje	Triukšmas	4 x 800x800 mm 2 x 1000x900 mm	Patalpos viduje 4 vnt degikliai apie 80dB/vnt
B005	Stoginis ventiliatorius	Triukšmas	2 x 4000 nm ³ /h	50dB

Dujinių katilų charakteristikos

Name of equipment	Capacity	Type of fuel	Fuel consumption per hour	Fuel consumption per year	Working hours per day	Working hours per year	Chimney			
							height	diameter	flow rate	exhaust temperature
1	2	3	4	5	6	7	8	9	10	11
Steam boiler	2,5 t/h	Natural gas	185 nm ³ /h	210,9 tūkst. nm ³ /h	24 h	1440 h	13 m	Ø350/400	2620 kg/h	80°C
Hot water boiler unit (1x1000 kW, 1x1600 kW, 1x2000 kW)	1000 kW	Natural gas	495 nm ³ /h	2613,6 tūkst. nm ³ /h	24 h	5280 h	13 m	Ø600/650	7000 kg/h	125°C

TRIUKŠMO EMISIJŲ SĄRAŠAS

		Emisijos vieta	Pos. Nr.	Irenginys	Triukšmo lygis [dB(A)]	Pastato viduje [Taip = x Ne = -]	Triukšmo slopintuvas [Taip = x Ne = -]	Šaltinis	Pastabos
18.000 Rafineris									
HOM.		N001	/	Sraigtinis fideris	≤ 96	x	-	Dieffenbacher	Homanit tiekimo apimtis
HOM.		N002	/	Rafineris	≤ 105	x	-	Dieffenbacher	
60.000 Pneumatinės sistemos									
HOM.		N003		Filtrai PP1	≤ 82	-	-		Schelling 1/Online-Folding/Various PP Machines1
HOM.		N004		Filtrai PP2	≤ 82	-	-		Schelling 2/Folding2/Various PP Machines2
HOM.		N005		Filtrai PP3	≤ 82	-	-		Schelling 3/Laminating line
4.7 Value Adding Department									
HOM.		N006		Schelling pjūklas 1	≤ 85	x	-		Esant reikalui triukšmo slopintuvas.
HOM.		N007		Schelling pjūklas 2	≤ 85	x	-		Esant reikalui triukšmo slopintuvas.
HOM.		N008		Schelling pjūklas 3	≤ 85	x	-		Esant reikalui triukšmo slopintuvas.
HOM.		N009		Lankstymo linija 1	≤ 85	x	-		Esant reikalui triukšmo slopintuvas.
HOM.		N010		Lankstymo linija 2	≤ 85	x	-		Esant reikalui triukšmo slopintuvas.
HOM.		N011		Lankstymo linija 3	≤ 85	x	-		Esant reikalui triukšmo slopintuvas.
HOM.		N012		Ivairūs PP-irengimai	≤ 85	x	-		Esant reikalui triukšmo slopintuvas.
4.3 Smėliavimas ir pjovimas									
HOM.		N013		Schelling pjūklas 4	≤ 85	x	-		Esant reikalui triukšmo slopintuvas.
HOM.		N014		Smėliavimo linija	92	x	-		Esant reikalui triukšmo slopintuvas.
4.5 Dažymo linija									
HOM.		N015		Dažymo linija	≤ 85	x	-		Esant reikalui triukšmo slopintuvas.
4.6 Laminavimas									
HOM.		N016		Laminavimo linija	≤ 85	x	-		Esant reikalui triukšmo slopintuvas.

Triukšmo taršos šaltinis		Vieta (LKS-94)	Aukštis, m	Darbo laikas	Emisija, dBA	
Nr.	Pavadinimas					
EL111			9	16/5	90	
EL121			6	16/5	100	pastato viduje bet yra anga su išore
EL122			30	16/5	83	
EL123			25	16/5	80	
EL141			3	16/5	85	uždengtas
EL142			7	16/5	80	
EL143			4	16/5	79	
EL146			29	16/5	83	
EL150			1	22,8/7	80	
EL151			1	22,8/7	80	
EL152			13	22,8/7	83	
EL153			9	22,8/7	83	
EL154			9	22,8/7	83	
EL155			4	22,8/7	83-115	
EL156			6	22,8/7	80	
EL157			9	22,8/7	80	uždengtas
EL158			5	22,8/7	80	
EL159			5	22,8/7	80	Pastato viduje
EL160			24	22,8/7	80	uždengtas
EL161			24	22,8/7	80	uždengtas
EL162			21	22,8/7	79	uždengtas
EL201			14	-	82	avarinis
EL202			12	22,8/7	80	
EL203			2	22,8/7	85	
EL204			2	22,8/7	64,4	
EL205			2	22,8/7	90	
EL206			4	22,8/7	69	
EL207			4	22,8/7	87	
EL208			21	22,8/7	75	Pastato viduje
EL209			21	22,8/7	75	Pastato viduje
EL210			65	-	86	avarinis
EL211			65	-	86	avarinis
EL221			67	22,8/7	82	
EL222			9,2	22,8/7	79	
EL223			1	22,8/7	85	Pastato viduje
EL224			1	22,8/7	85	Pastato viduje
EL225			1	22,8/7	80	Pastato viduje
EL226			1	22,8/7	80	Pastato viduje
EL227			11	22,8/7	83	du taškai
EL241			1,6	22,8/7	65	Pastato viduje
EL242			1,6	22,8/7	65	Pastato viduje
EL243			12,9	22,8/7	69,3	Pastato viduje
EL244			12,9	22,8/7	90	Pastato viduje
EL245			5,7	22,8/7	64,3	Pastato viduje
EL246			5,7	22,8/7	64	Pastato viduje
EL247			5,9	22,8/7	52,3	Pastato viduje
EL248			5,9	22,8/7	65	Pastato viduje
EL249			16	22,8/7	75	Pastato viduje
EL251			2	22,8/7	65	Pastato viduje
EL252			2	22,8/7	65	Pastato viduje
EL253			13	22,8/7	69,3	Pastato viduje
EL254			1	22,8/7	90	Pastato viduje
EL255			6	22,8/7	64,3	Pastato viduje
EL256			6	22,8/7	64	Pastato viduje
EL257			6	22,8/7	52,3	Pastato viduje
EL258			6	22,8/7	65	Pastato viduje
EL259			1	22,8/7	75	Pastato viduje
EL271			6	22,8/7	48	Siloso viduje
EL272			6	22,8/7	50	
EL273			6	22,8/7	50	
EL274			6	22,8/7	45	Siloso viduje
EL275			6	22,8/7	48	Siloso viduje
EL276			6	22,8/7	50	
EL277			6	22,8/7	50	
EL278			6	22,8/7	48	Siloso viduje
EL279			6	22,8/7	50	
EL280			6	22,8/7	50	
EL281			6	22,8/7	48	Siloso viduje
EL282			6	22,8/7	50	
EL283			6	22,8/7	50	
EL331			7	22,8/7	80	Pastato viduje
EL332			5	22,8/7	83	Pastato viduje
EL351			3	22,8/7	83	Pastato viduje
EL371			0	22,8/7	95	Pastato viduje
EL372			1,4	22,8/7	104	Pastato viduje
EL373			1,4	22,8/7	87	Pastato viduje
EL374			1,4	22,8/7	93	Pastato viduje

EL375			6	22,8/7	80	Pastato viduje
EL381			1,5	22,8/7	88	Pastato viduje
EL382			6,5	22,8/7	83	
EL401			1,4	22,8/7	80	Pastato viduje
EL402			2,5	22,8/7	80	Pastato viduje
EL403			-1	22,8/7	118	Pastato viduje
EL404			5	22,8/7	80	
EL501			24	22,8/7	82	šis taškas nurodomas jeigu skaičiavimuose enegretinė jėgainė priimama kaip vienas įrenginys, susidedantis iš visų žemiau išvardintų taškų. Jeigu vertinami žemiau nurodyti EL500 grupės taškai tai šis taškas nevertinamas
EL502			17	22,8/7	80	
EL503			1	22,8/7	73	
EL504			1	22,8/7	80	
EL505			1,45	22,8/7	80	
EL506			1,5	22,8/7	80	
EL507			3	22,8/7	85	
EL508			1	22,8/7	85	
EL509			7	22,8/7	90	
EL510			1	22,8/7	80	Pastato viduje
EL511			1	22,8/7	80	
EL513			24	22,8/7	85	
EL514			1	22,8/7	80	Pastato viduje
EL515			28	22,8/7	82	
EL516			28	22,8/7	130	
EL517			3	22,8/7	88	
EL519			3	22,8/7	80	
EL520			1	22,8/7	85	Pastato viduje
EL521			7	22,8/7	80	
EL522			5	22,8/7	79	
EL523			20	22,8/7	80	
EL602			1	22,8/7	95	
EL603			1	22,8/7	95	
EL604			1	22,8/7	95	
EL605			1	22,8/7	95	
EL606			1	22,8/7	95	
EL607			1	22,8/7	95	
EL608			1	22,8/7	95	
EL609			1	22,8/7	95	
EL610			1	22,8/7	95	
EL611			1	22,8/7	95	
EL613			9,5	22,8/7	82	
EL614			9,5	22,8/7	82	
EL615			18	22,8/7	82	
EL616			9,5	22,8/7	82	
EL617			9,5	22,8/7	82	
EL618			18	22,8/7	82	
EL619			1	22,8/7	95	
N001		576879, 6050674	1	22,8/7	96	Pastato viduje
N002		576876, 6050673	1	22,8/7	105	Pastato viduje
N003		577055, 6050379	9	22,8/7	82	
N004		577053, 6050386	9	22,8/7	82	
N005		577050, 6050394	9	22,8/7	82	
N006		577112, 6050317	1	22,8/7	85	Pastato viduje
N007		577061, 6050305	1	22,8/7	85	Pastato viduje
N008		577039, 6050296	1	22,8/7	85	Pastato viduje
N009		577026, 6050267	1	22,8/7	85	Pastato viduje
N010		577095, 6050287	1	22,8/7	85	Pastato viduje
N011		577116, 6050259	1	22,8/7	85	Pastato viduje
N012		577039, 6050243	1	22,8/7	85	Pastato viduje
N013		576963, 6050358	1	22,8/7	85	Pastato viduje
N014		576932, 6050476	1	22,8/7	92	Pastato viduje
N015		577008, 6050432	1	22,8/7	85	Pastato viduje
N016		576953, 6050244	1	22,8/7	85	Pastato viduje
V023	RS-1		10,9	22,8/7	62	
V024	RS-2		10,9	22,8/7	61	
V025	RS-3		10,9	22,8/7	61	
V026	RS-4		10,9	22,8/7	57	
V027	P-1		10,9	22,8/7	65	
V028	I-1		10,9	22,8/7	32	
V029	I-4		11,1	22,8/7	40	
V030	I-6		11,1	22,8/7	32	
V031	I-7		10,4	22,8/7	61	
V032	I-8		10,4	22,8/7	61	
V033	I-9		10,4	22,8/7	55	
V034	I-10		10,4	22,8/7	64	
V035	I-11		11,85	22,8/7	58	
V036	I-12		11,85	22,8/7	58	
V037	I-13		11,85	22,8/7	58	

V038	K-1		11,9	22,8/7	81
V039	K-2		11,9	22,8/7	81
V040	K-3		11,9	22,8/7	75
V041	K-4		11,9	22,8/7	81
V042	K-5		11,9	22,8/7	77
V043	OK-S1		11,9	22,8/7	48
V001	P-1		11,5	22,8/7	67
V002	P-5		11,65	22,8/7	78
V003	P-6		11,65	22,8/7	78
V004	P-7		11,8	22,8/7	74
V005	P-8		11,8	22,8/7	78
V006	P-9		13,7	22,8/7	76
V007	P-10		13,7	22,8/7	76
V008	P-11		13,7	22,8/7	76
V009	P-12		13,7	22,8/7	76
V010	P-13		13,7	22,8/7	76
V011	P-14		13,7	22,8/7	76
V012	RS-1		14,2	22,8/7	65
V013	RS-2		14,2	22,8/7	60
V014	RS-3		14,2	22,8/7	62
V015	RS-4		14,2	22,8/7	59
V016	RS-5		14,2	22,8/7	64
V017	RS-6		14,2	22,8/7	61
V018	RS-7		11,5	22,8/7	58
V019	RS-10		13,7	22,8/7	60
V020	RS-11		13,7	22,8/7	56
V021	RS-12		13,7	22,8/7	57
V022	RS-13		14,3	22,8/7	63

Darbo dienos metuose	330
Darbo dienos savaitėje	
Debarker/chipper	5
sending line	7
remaining line	7
Pamainos per dieną	
Debarker/chipper	2
sending line	3
remaining line	3
Pamainos trukmė val	8
Efektyvus darbo laikas per dieną	
Debarker/chipper	16
sending line	22,8
remaining line	22,8

Triukšmo slėgio lygis dB(A) į triukšmo galią dB(A) perskaičiuojamas pagal formulę:

$$L_W = L_p + 10 \cdot \log \left(\frac{Q}{4\pi \cdot r^2} \right) \quad Q$$

-1
1

Irenginys	Triukšmo slėgio lygis tam tikru	Atstumas, m	Triukšmo galios lygis, dB(A)
I-7	38	4	61
I-8	38	4	61
I-9	32	4	55
I-10	41	4	64
I-11	35	4	58
I-12	35	4	58
I-13	35	4	58

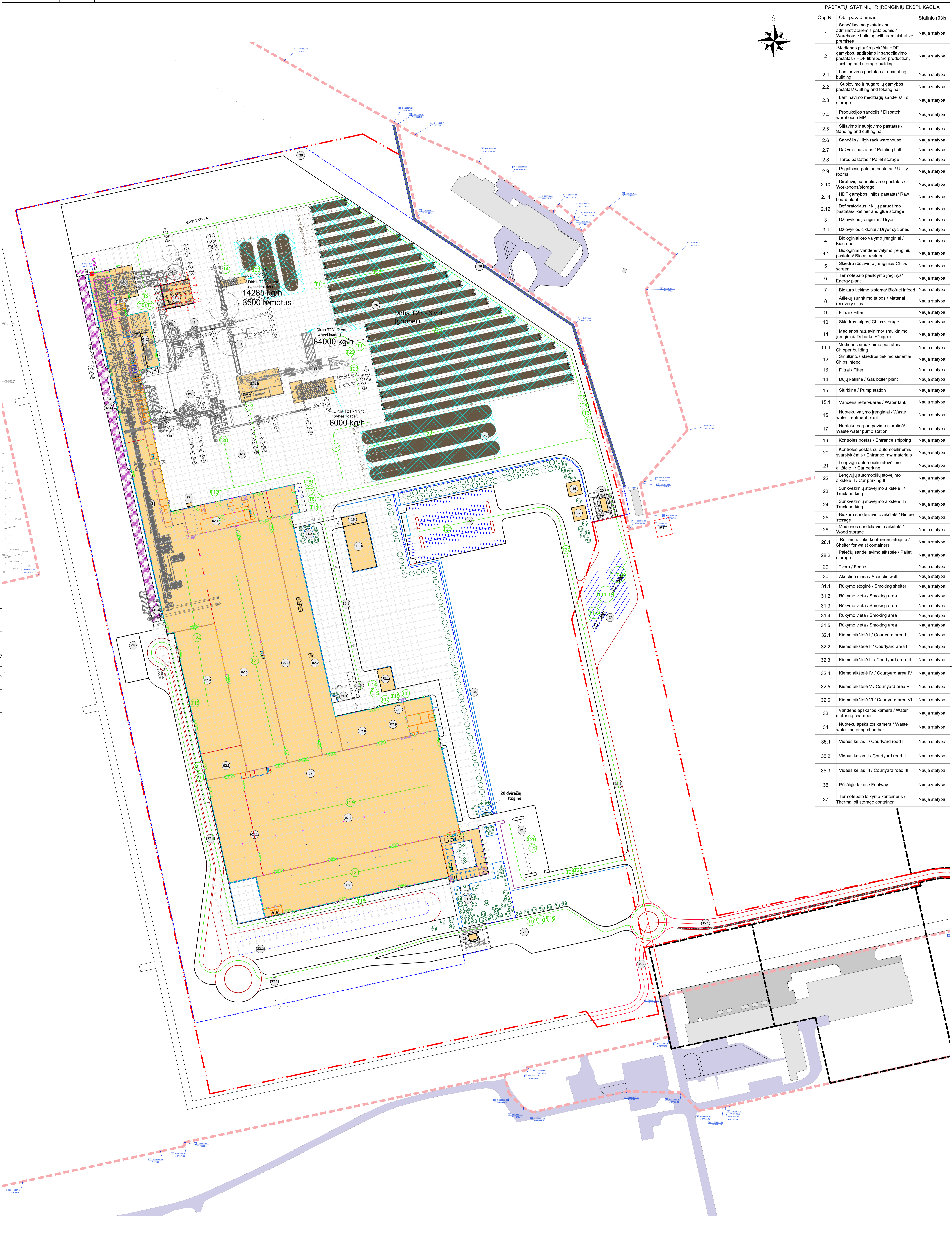
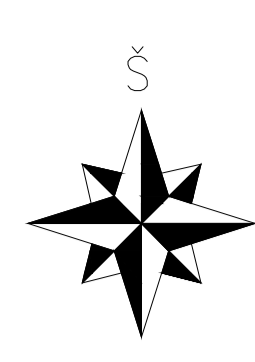
V DINIMO SISTEMOS

Eil. Nr.	Sistemos Nr.	Oro kiekis, m ³ /h		Slėgio nuostoliai sistemoje, Pa		Rekuperatorius / ventilatorius	Šilumogrąžos koeficientas (min), %	Oro šildytuvas, 80/60°C, kW (vandens-etilenglikolio mišinys 40%)	Tiekiamo oro temperatūra žiem, T °C	V sinimas, Freonas R410A Q _{visas} , kW	Tiekiamo oro temperatūra vasar, T °C	Elektros varikliai, kW	tampa, V	Agregato pastatymo vieta ir pastatymo aukštis	Aptarnaujamos patalpos	Triukšmo lygis	Pastabos
		Tiekiamo	Ištraukiamo	Tiekiamo	Ištraukiamo												
1	2	3	4	5	6	7	8	9	10	11	12	13	14	15	16	17	18
1 Sandėliavimo pastatas su administracinėmis patalpomis																	
V023	RS-1	3559	2551	400	400	Rotacinis rekuperatorius	80	20,2	+21	22,8	+24	5,0	3~400V, 50Hz	Ant stogo alt. +10,9m		62dB(A)	Komplekte papildomas elektrinis šildytuvas 24kW, 3~400V, 50Hz
V024	RS-2	2925	2781	400	400	Rotacinis rekuperatorius	80	9,4	+21	18,7	+24	2,8	3~400V, 50Hz	Ant stogo alt. +10,9m		61dB(A)	Komplekte papildomas elektrinis šildytuvas 12kW, 3~400V, 50Hz
V025	RS-3	3959	3599	400	400	Rotacinis rekuperatorius	80	14,1	+21	25,3	+24	4,8	3~400V, 50Hz	Ant stogo alt. +10,9m		61dB(A)	Komplekte papildomas elektrinis šildytuvas 15kW, 3~400V, 50Hz
V026	RS-4	1295	1295	300	300	Rotacinis rekuperatorius	80	3,4	+21	8,2	+24	2,8	3~400V, 50Hz	Ant stogo alt. +10,9m		57dB(A)	Komplekte papildomas elektrinis šildytuvas 6kW, 3~400V, 50Hz
V027	P-1	8000	-	300	-	Tiekimo kamera	-	118	+21	Reversinis šilumokaitis +118kW/-50,9kW	+21(žiem) +24(vasar)	2,9	3~400V, 50Hz	Ant stogo alt. +10,9m		65dB(A)	
V028	I-1	-	216	-	150	stoginis ventilatorius	-	-	-	-	-	0,055kW 0,271A	1~230V, 50Hz	Ant stogo alt. +10,9		32dB(A)	
V029	I-4	-	360	-	150	stoginis ventilatorius	-	-	-	-	-	0,102kW 0,447A	1~230V, 50Hz	Ant stogo alt. +11,1m		40dB(A)	
V030	I-6	-	216	-	150	stoginis ventilatorius	-	-	-	-	-	0,055kW 0,271A	1~230V, 50Hz	Ant stogo alt. +11,1m		32dB(A)	
V031	I-7	-	1550	-	400	Išcentrinis ventilatorius	-	-	-	-	-	1,268kW 5,53A	1~230V, 50Hz	Ant stogo alt. +10,4m		38dB(A) 4m atstumu	
V032	I-8	-	1550	-	400	Išcentrinis ventilatorius	-	-	-	-	-	1,268kW 5,53A	1~230V, 50Hz	Ant stogo alt. +10,4m		38dB(A) 4m atstumu	
V033	I-9	-	2000	-	400	Išcentrinis ventilatorius	-	-	-	-	-	0,498kW 2,17A	1~230V, 50Hz	Ant stogo alt. +10,4m		32dB(A) 4m atstumu	

V034	I-10	-	2900	-	400	Išcentrinis ventiliatorius	-	-	-	-	-	2,643kW 4,04A	3~400V, 50Hz	Ant stogo alt. +10,4m		41dB(A) 4m atstumu	
V035	I-11	-	6210	-	200	stoginis ventiliatorius	-	-	-	-	-	0,91kW 2,3A	3~400V, 50Hz	Ant stogo alt. +11,85m	S101 patalpa	35dB(A) 4m atstumu	
V036	I-12	-	6210	-	200	stoginis ventiliatorius	-	-	-	-	-	0,91kW 2,3A	3~400V, 50Hz	Ant stogo alt. +11,85m	S101 patalpa	35dB(A) 4m atstumu	
V037	I-13	-	6210	-	200	stoginis ventiliatorius	-	-	-	-	-	0,91kW 2,3A	3~400V, 50Hz	Ant stogo alt. +11,85m	S101 patalpa	35dB(A) 4m atstumu	
V038	K-1	-	-									32A (vienam renginiui)	3~400V, 50Hz	Ant stogo alt. +11,9m		sound power level 81dB(A) sound pressure level 59dB(A)	Komplekt sudaro 3 renginiai
V039	K-2					Išorinis blokas						32A (vienam renginiui)	3~400V, 50Hz	Ant stogo alt. +11,9m		sound power level 81dB(A) sound pressure level 59dB(A)	Komplekt sudaro 3 renginiai
V040	K-3					Išorinis blokas						20A (vienam renginiui)	3~400V, 50Hz	Ant stogo alt. +11,9m		sound power level 75dB(A) sound pressure level 55dB(A)	Komplekt sudaro 2 renginiai
V041	K-4					Išorinis blokas						32A	3~400V, 50Hz	Ant stogo alt. +11,9m		sound power level 81dB(A) sound pressure level 59dB(A)	1 renginys
V042	K-5					Išorinis blokas						25A (vienam renginiui)	3~400V, 50Hz	Ant stogo alt. +11,9m		sound power level 77dB(A) sound pressure level 56dB(A)	Komplekt sudaro 4 renginiai
V043	OK-S1					Išorinis kondicionieriaus blokas						2,5kW	1~230V, 50Hz	Ant stogo alt. +11,9m	serverin	48dB(A)	1 renginys
2 Medienos plaušo plokščių HDF gamybos, apdirbimo ir sandėliavimo pastatas																	
V001	P-1	9430	-	300	-	Tiekimo kamera	-		+11				3~400V, 50Hz	Ant stogo alt. +11,5m		67dB	
V002	P-5	65000	-	550	-	Tiekimo kamera	-		+18				3~400V, 50Hz	Ant stogo alt. +11,65m		78dB	
V003	P-6	65000	-	550	-	Tiekimo kamera	-		+18				3~400V, 50Hz	Ant stogo alt. +11,65m		78dB	
V004	P-7	26670	-	400	-	Tiekimo kamera	-		+11				3~400V, 50Hz	Ant stogo alt. +11,8m		74dB	
V005	P-8	41550	-	450	-	Tiekimo kamera	-		+14				3~400V, 50Hz	Ant stogo alt. +11,8m		78dB	
V006	P-9	61190	-	500	-	Tiekimo kamera	-		+14				3~400V, 50Hz	Ant stogo alt. +13,7m		76dB	
V007	P-10	61190	-	500	-	Tiekimo kamera	-		+14				3~400V, 50Hz	Ant stogo alt. +13,7m		76dB	
V008	P-11	61190	-	500	-	Tiekimo kamera	-		+14				3~400V, 50Hz	Ant stogo alt. +13,7m		76dB	
V009	P-12	61190	-	500	-	Tiekimo kamera	-		+14				3~400V, 50Hz	Ant stogo alt. +13,7m		76dB	
V010	P-13	61190	-	500	-	Tiekimo kamera	-		+14				3~400V, 50	Ant stogo alt. +13,7m		76dB	
V011	P-14	61190	-	500	-	Tiekimo kamera	-		+14				3~400V, 50	Ant stogo alt. +13,7m		76dB	
V012	RS-1	6525	6525	250	250	Rotacinis rekuperatorius	70-75	19,6	+20				3~400V, 50Hz	Ant stogo alt. +14,2m		65dB	
V013	RS-2	3510	3510	250	250	Rotacinis rekuperatorius	70-75	8,3	-11				3~400V, 50Hz	Ant stogo alt. +14,2m		60dB	

V014	RS-3	5126	4118	250	250	Rotacinis rekuperatorius	80	24,7	+21				3~400V, 50Hz	Ant stogo alt. +14,2m		62dB	
V015	RS-4	2569	2065	250	250	Rotacinis rekuperatorius	80	12,3	+21				3~400V, 50Hz	Ant stogo alt. +14,2m		59dB	
V016	RS-5	5860	5860	300	300	Rotacinis rekuperatorius	80	17,4	+21				3~400V, 50Hz	Ant stogo alt. +14,2m		64dB	
V017	RS-6	4752	3960	250	250	Rotacinis rekuperatorius	80	21	+21				3~400V, 50Hz	Ant stogo alt. +14,2m		61dB	
V018	RS-7	1700	1700	200	200	Rotacinis rekuperatorius	70-75	3,4	+11				3~400V, 50Hz	Ant stogo alt. +11,5m		58dB	
V019	RS-10	4018	4018	250	250	Rotacinis rekuperatorius	70-75	8,7	+11				3~400V, 50Hz	Ant stogo alt. +13,7m		60dB	
V020	RS-11	1235	1235	200	200	Rotacinis rekuperatorius	70-75	2,5	+11				3~400V, 50Hz	Ant stogo alt. +13,7m		56dB	
V021	RS-12	1477	1477	200	200	Rotacinis rekuperatorius	70-75	3,2	+11				3~400V, 50Hz	Ant stogo alt. +13,7m		57dB	
V022	RS-13	4673	4673	250	250	Rotacinis rekuperatorius	70-75	12,9	+11				3~400V, 50Hz	Ant stogo alt. +14,3m		63dB	

TRANSPORTO JUDĚJIMO SCHEMA



PASTATŲ, STATINIŲ IR ĮRENGINIŲ EKSPLIKACIJA		
Obj. Nr.	Obj. pavadinimas	Statinio rūšis
1	Sandėliavimo pastatas su administracinėmis patalpomis / Warehouse building with administrative premises	Nauja statyba
2	Medienos plaušo plokščių HDF gamybos, apdabimo ir sandėliavimo pastatas / HDF fibreboard production, finishing and storage building	Nauja statyba
2.1	Laminavimo pastatas / Laminating building	Nauja statyba
2.2	Supjovimo ir nugarelių gamybos pastatas / Cutting and fiding hall	Nauja statyba
2.3	Laminavimo medžiagų sandėlis/ Foil storage	Nauja statyba
2.4	Produkcijos sandėlis / Dispatch warehouse	Nauja statyba
2.5	Šifavimo ir supjovimo pastatas / Sanding and cutting hall	Nauja statyba
2.6	Sandėlis / High rack warehouse	Nauja statyba
2.7	Dažymo pastatas / Painting hall	Nauja statyba
2.8	Taros pastatas / Pallet storage	Nauja statyba
2.9	Pagalbinių patalpų pastatas / Utility rooms	Nauja statyba
2.10	Dirbuvių, sandėliavimo pastatas / Workshops/storage	Nauja statyba
2.11	HDF gamybos linijos pastatas/ Raw board plant	Nauja statyba
2.12	Defibratoriaus ir klijų paruošimo pastatas/ Refiner and glue storage	Nauja statyba
3	Džiovyklos įrenginiai / Dryer	Nauja statyba
3.1	Džiovyklos ciklonai / Dryer cyclones	Nauja statyba
4	Biologiniai oro valymo įrenginiai / Biocuber	Nauja statyba
4.1	Biologiniai vandens valymo įrenginių pastatas/ Biocat reactor	Nauja statyba
5	Skiedrų rūšavimo įrenginiai/ Chips screen	Nauja statyba
6	Termopalo pašildymo įrenginys/ Energy plant	Nauja statyba
7	Biokuro tiekimo sistema/ Biofuel infeed	Nauja statyba
8	Atliekų surinkimo talpos/ Material recovery silos	Nauja statyba
9	Filtrai / Filter	Nauja statyba
10	Skiedros talpos/ Chips storage	Nauja statyba
11	Medienos nužievimo/ smulkimo įrenginiai/ Debarker/Chipper	Nauja statyba
11.1	Medienos smulkimo pastatas/ Chipper building	Nauja statyba
12	Smulkintos skiedros tiekimo sistema/ Chips infeed	Nauja statyba
13	Filtrai / Filter	Nauja statyba
14	Dujų katilinė / Gas boiler plant	Nauja statyba
15	Skurbinė / Pump station	Nauja statyba
15.1	Vandens rezervuaras / Water tank	Nauja statyba
16	Nuotekų valymo įrenginiai / Waste water treatment plant	Nauja statyba
17	Nuotekų perpumpavimo siurblinė/ Waste water pump station	Nauja statyba
19	Kontrolės postas / Entrance shipping	Nauja statyba
20	Kontrolės postas su automobilineis svarstyklėmis / Entrance raw materials	Nauja statyba
21	Lengvųjų automobilių stovėjimo aikštelė I / Car parking I	Nauja statyba
22	Lengvųjų automobilių stovėjimo aikštelė II / Car parking II	Nauja statyba
23	Sunkvežimių stovėjimo aikštelė I / Truck parking I	Nauja statyba
24	Sunkvežimių stovėjimo aikštelė II / Truck parking II	Nauja statyba
25	Biokuro sandėliavimo aikštelė / Biofuel storage	Nauja statyba
26	Medienos sandėliavimo aikštelė / Wood storage	Nauja statyba
28.1	Buitinių atliekų konteinerių stoginė / Shelter for waist containers	Nauja statyba
28.2	Palečių sandėliavimo aikštelė / Pallet storage	Nauja statyba
29	Tvora / Fence	Nauja statyba
30	Akustinė siena / Acoustic wall	Nauja statyba
31.1	Rūkyklos stoginė / Smoking shelter	Nauja statyba
31.2	Rūkyklos vieta / Smoking area	Nauja statyba
31.3	Rūkyklos vieta / Smoking area	Nauja statyba
31.4	Rūkyklos vieta / Smoking area	Nauja statyba
31.5	Rūkyklos vieta / Smoking area	Nauja statyba
32.1	Kiemo aikštelė I / Courtyard area I	Nauja statyba
32.2	Kiemo aikštelė II / Courtyard area II	Nauja statyba
32.3	Kiemo aikštelė III / Courtyard area III	Nauja statyba
32.4	Kiemo aikštelė IV / Courtyard area IV	Nauja statyba
32.5	Kiemo aikštelė V / Courtyard area V	Nauja statyba
32.6	Kiemo aikštelė VI / Courtyard area VI	Nauja statyba
33	Vandens apskaitos kamera / Water metering chamber	Nauja statyba
34	Nuotekų apskaitos kamera / Waste water metering chamber	Nauja statyba
35.1	Vidaus kelias I / Courtyard road I	Nauja statyba
35.2	Vidaus kelias II / Courtyard road II	Nauja statyba
35.3	Vidaus kelias III / Courtyard road III	Nauja statyba
36	Pėsčiųjų takas / Footway	Nauja statyba
37	Termopalo laikymo konteineris / Thermal oil storage container	Nauja statyba

SUTARTINIAI ŽYMĖJIMAI / LEGEND

	SKILYPO RIBA / PLOT LIMIT
	TVARKOMOS TERITORIJOS RIBA / BOUNDARY OF THE MANAGED AREA
	PROJEKTUOJAMI STATINIAI / DESIGNED BUILDINGS
	ĮEJIMAI / ENTRANCES
	PROJEKTUOJAMŲ ĮVAŽIAVIMŲ/IŠVAŽIAVIMŲ VIETA / PLACE OF PLANNED ENTRIES/DEPARTURES
	PROJEKTUOJAMA TVORA SU VARTAIS / DESIGNED FENCE WITH GATES
	GATVĖS BORTAI / STREET BOARDS
	VEJOS BORTAS / LAWN BOARD
	ĮLEISTI GATVĖS BORTAI / STREET BOARDS ALLOWED

PROJEKTUOJAMOS DANGOS/ DESIGNED COATINGS

	ESAMA ASFALTO DANGA / EXISTING ASPHALT COATING
	ESAMA IŠLYGINTA ŽEMĖS DANGA / EXISTING LEVELED GROUND COVER
	PROJ. ASFALTO DANGA - SUNK. TRANSPORTAS / DESIGNED ASPHALT COVERING - HEAVY TRANSPORT
	PROJ. BETONO TRINKELIŲ DANGA - LENGV. TRANSPORTAS / DESIGNED CONCRETE TILES COVERING - LIGHT TRANSPORT
	PROJ. BETONO DANGA - SUNK. TRANSPORTAS / DESIGNED CONCRETE COVERING - HEAVY TRANSPORT
	PROJ. BETONO TRINKELIŲ DANGA - SUNK. TRANSPORTAS / DESIGNED CONCRETE TILES COVERING - HEAVY TRANSPORT
	PROJ. ŽOLĖS DANGA / DESIGNED GRASS COVER
	PROJ. TRINKELIŲ DANGA - PĖSTIESIEMS / DESIGNED CONCRETE TILES COVERING - FOR PEDESTRIAN
	PROJ. SKALDOS DANGA - SUNK. TRANSPORTAS / DESIGNED CRUDE COVER - FOR HEAVY DUTY TRANSPORT

LADA	DATA	LAIDOS STATUSAS, KEITIMO PREŽASTIS (JEI TAKOMA)	STATINIO PROJEKTO PAVADINIMAS
KVAL.	DATA	UAB „Baltijos statybos projektavimas“ Laisvės pr. 101-114 LT-01077 Klaipėda, Lietuva tel: +370 644 20000, fax: +370 644 20001	STATINIO PROJEKTO PAVADINIMAS GAMYBOS PRAMONĖS PASTATŲ IR STATINIŲ SILTAMŲ G. 29, PAGRISŲ K. PAGRISŲ SEN. VILNAUS RAJ. SAV. STATYBOS PROJEKTAS
DOK. NR.	DATA	UAB „Baltijos statybos projektavimas“ Laisvės pr. 101-114 LT-01077 Klaipėda, Lietuva tel: +370 644 20000, fax: +370 644 20001	STATINIO NUMERIS IR PAVADINIMAS
30211	SPV	N. Baršienė	STATINIO NUMERIS IR PAVADINIMAS
A1040	SPV	R. Grubinskas	00 - Sklypo planas
	SPDA	V. Eidukevičienė	DOKUMENTO PAVADINIMAS
			Sklypo sutvarkymo planas
			LADA
			0
			DOKUMENTO ŽYMUO
LT	STATYTOJAS (UŽSAKOVAS)	UAB "Homand Lietuva"	402-00-TP-SP-B-02
			LAPAS
			LAPŲ
			1
			1

KRAUTUVAI

KRAUTUVAI

Pavadinimas	Kiekis	Triukšmas dB(A)	Kuro rūšis	Galingumas	Našumas	Darbo vietos	Darbo valandos per dieną
1	2	3	4	5	6	7	8
Volvo L120	4	106	Dyzelis	203	6 400 kg	Lauke	8
Kalmar DSG 120-6	6	108	Dyzelis	160	12 000 kg	S101/104 / 105 / 106 / 107	22
Linde D80	4	76	Dyzelis/dujos	72	8 000 kg	104 / 105 / 106 / 107	8
Linde E50	8	50	Elektra	25	5 000 kg	101 / 102	22
Linde D50	6	77	Dujos	85	5 000 kg	S101	8
Linde E25	5	<65	Elektra	22	2 500 kg	101 / 102 /107	22